

제품명: IGFL2 토끼 다클론 항체

카탈로그 번호: APRab12439

연구용 전용

요약

설명	토끼 다클론 항체
숙주	토끼
적용	WB, ELISA
반응성	인간 쥐 마우스
결합	비결합
변형	수정치 없음
아이소타입	IgG
클론성	다클론
형태	액체
농도	1mg/ml
Storage	Aliquot 하여 -20°C 에 보관(12 개월 유효). 냉동/해동 반복을 피하십시오.
Shipping	Ice bags
버퍼	글리세롤 50%와 산규산 0.02%를 함유한 PBS 용액
정제	천상정제

적용

희석 비율	WB 1:500-1:2000, ELISA 1:5000-1:20000
분자량	13kDa

항원 정보

유전자명	IGFL2 UNQ645/PRO1275
다른 이름	-
유전자 ID	147920.0
SwissProt ID	Q6UWQ7
면역원	인간 단백질은 1-50의 일부에서 유래한 합성 펩타이드

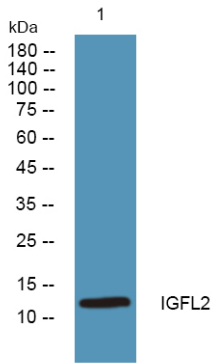
배경

IGF 유비탈린 2(IGFL2) Homo sapiens IGFL2는 세포에 대한 성장 및 분화 특이적 성장에 중요한 역할을 하는 인분유성 성장인자 IGF; MIM 147440 참조. 계열은 단백질에 포함
내(Emtage et al., 2006 [PubMed 16890402]). [OMIM 등록 2008년 3월, 유성 IGFL 계열에 포함]

연구 분야

-

이미지 데이터



SH-SY5Y 세포를 이용하여 IGFL2 항체를 1:1000 희석하여 4°C에서 1시간 반응시켰다.