

제품명: IGFBP7 토끼 다클론 항체

카탈로그 번호: APRab12433

연구용 전용

요약

설명	토끼 다클론 항체
숙주	토끼
적용	IHC, ICC/IF, ELISA
반응성	인간 췌장
결합	비결합
변형	수정치 없음
아이소타입	IgG
클론성	다클론
형태	액체
농도	1mg/ml
Storage	Aliquot 하여 -20°C 에 보관(12개월 유효). 냉동/해동 반복을 피하십시오.
Shipping	Ice bags
버퍼	글리세롤 50%, 보르덴탈 0.5%, 산구방제 N 0.02%를 함유한 PBS 용액
정제	천상정제

적용

희석 비율	IHC 1:100-1:300, ICC/IF 1:50-1:200, ELISA 1:20000-1:40000
분자량	-

항원 정보

유전자명	IGFBP7 IGFBP7; MAC25; PSF; Insulin-like growth factor-binding protein 7; IBP-7; IGF-binding protein
다른 이름	7; IGFBP-7; IGFBP-rP1; MAC25 protein; PGI2-stimulating factor; Prostacyclin-stimulating factor; Tumor-derived adhesion factor; TAF
유전자 ID	3490.0
SwissProt ID	Q16270
면역원	이 항원은 인간 IBP7 에서 유한량 단백질을 생성되었다. 아민산 범위 191-240

배경

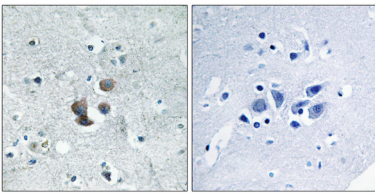
이 유전자는 인슐린 유사 성장 인자(IGF) 결합 단백질(IGFBP) 계열 구성원을 암호화한다. IGFBP는 IGF 에는 친화적으로 결합하여 및 조직에서 IGF 의 기능을 조절하고 IGF 가 수용체에 결합하는 것을 조절한다.

이 단백질 IGF-I 및 IGF-II 에 비적은 철화로 결합하여 철성 IGFBP 에 결합한다. 또한 프로스타틴 생성 및 세포 접착을 저해한다. 이 유전자는 새로운 약을 암화하는 대체 물이 상 전 변이체 보되어 있다. 한 변이체는 망막 및 개막류와 관련이 있는 것으로 알려져 있다 (PMID:21835307). [RefSeq 제공 2011 년 12 월, 가능 IGF-I 및 IGF-II 에 비적은 철화로 결합한다. 프로스타틴 (PGI2) 생성을 저해한다. 세포 접착을 촉진한다. PTM: N- 글리코실화, 유성 Ig 유사 C2 형면 단백질 유사 도메인 1 개를 포함한다. 유성 IGFBP N- 말단 도메인 1 개를 포함한다. 유성 Kazal 유 도메인 1 개를 포함한다. 소위 VPS24/CHMP3 와 상호 작용할 수 있다. 이러한 작용의 관성은 아직 불명확하다.

연구 분야

신호 전달

이미지 데이터



파란에 표본인 노조에 대한 BP7 항체를 통한 면역조직화 분석 오른쪽 그림은 항체를 이용하여 처리한 결과이다.