

**제품명: IGFBP6** 토끼 다클론 항체

**카탈로그 번호: APRab12431**

연구용 전용

## 요약

설명	토끼 다클론 항체
숙주	토끼
적용	WB, ELISA
반응성	인간 쥐 마우스
결합	비결합
변형	수정치 없음
아이소타입	IgG
클론성	다클론
형태	액체
농도	1mg/ml
Storage	Aliquot 하여 -20°C 에 보관(12 개월 유효). 냉동/해동 반복을 피하십시오.
Shipping	Ice bags
버퍼	글세롤 50%, 보르덴탈 0.5%, 산구방제 N 0.02% 를 함유한 PBS 용액
정제	천상정제

## 적용

희석 비율	WB 1:500-1:2000, ELISA 1:10000-1:20000
분자량	25kDa

## 항원 정보

유전자명	IGFBP6
다른 이름	IGFBP6; IBP6; Insulin-like growth factor-binding protein 6; IBP-6; IGF-binding protein 6; IGFBP-6
유전자 ID	3489.0
SwissProt ID	P24592
면역원	이 항체는 인간 IGFBP6 의 내부 영역에서 유한 항원 펩타이드를 용해성 단백질로 생산되었다. 아민산 범위: 101-150

## 배경

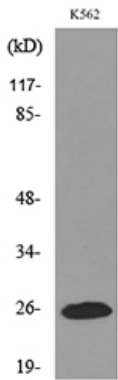
가능 IGF 결합 단백질 IGF 의 결합을 인식하며 세포에서 IGF 의 성장 인 효과를 제거하거나 촉진하는 것으로 나타났다. 이 항체는 IGF 와 세포 표면 수용체의 상호작용을 변화시킨다. PTM: O- 결합 글루코시딘 (아드Gal), N-아세틸글루코시딘 (아드GalNAc) 및 알칸틴으로 구획된다. 주요 동형체는 8-16 개의 단량체로 구획된다. (CHO 세포에서 재조합된 IGFBP6 의 이상 동형체). 유성 1 개의 IGFBP N-

말단포아를 포함한다. 유성 1 개의 티로실은 유형 1 포아를 포함한다. 가능 IGF 결합 단백질 IGF 의 강도를 증가시켜서, 배양에서 IGF 의 성장 촉진 효과를 더 크게 촉진하는 것으로 나타났다. 이들은 IGF 의 세포 표면 수용체와의 상호작용을 변화시킨다. PTM: O- 갈락토실은화(여도Gal), N- 아실화(여도GalINac) 및 알칸류가 포함된다. 주요 당은 8-16 개의 당류로 구성된(CHO 세포에서 재조합된 IGFBP6 의 이상용에 의). 유성 1 개의 IGFBP N- 말단포아를 포함한다. 유성 1 개의 티로실은 유형 1 포아를 포함한다.

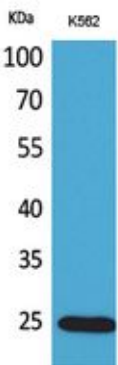
## 연구 분야

신경학

## 이미지 데이터



K562 세포 용출물을 IGFBP6 항를 사용하여 웨스턴 블롯 분석했다.



IGFBP6 다른 항를 이용한 K562 세포의 웨스턴 블롯 분석의 차이는 1:20000 였다.