

제품명: IGF2-BP2 토끼 다클론 항체

카탈로그 번호: APRab12426

연구용 전용

요약

설명	토끼 다클론 항체
숙주	토끼
적용	WB, ELISA
반응성	인간 쥐 마우스
결합	비결합
변형	수정치 없음
아이소타입	IgG
클론성	다클론
형태	액체
농도	1mg/ml
Storage	Aliquot 하여 -20°C 에 보관(12 개월 유효). 냉동/해동 반복을 피하십시오.
Shipping	Ice bags
버퍼	글세롤 50%, 보르덴탈 0.5%, 산구방제 N 0.02% 를 함유한 PBS 용액
정제	천상정제

적용

희석 비율	WB 1:500-1:2000, ELISA 1:10000-1:20000
분자량	65kDa

항원 정보

유전자명	IGF2BP2 IGF2BP2; IMP2; VICKZ2; Insulin-like growth factor 2 mRNA-binding protein 2; IGF2 mRNA-binding protein 2; IMP-2; Hepatocellular carcinoma autoantigen p62; IGF-II mRNA-binding protein 2; VICKZ family member 2
다른 이름	
유전자 ID	10644.0
SwissProt ID	Q9Y6M1
면역원	이 항원은 인간 IGF2BP2 에 유한 항원 펩타이드를 사용하여 생성되었습니다. 아민산 범위 141-190

배경

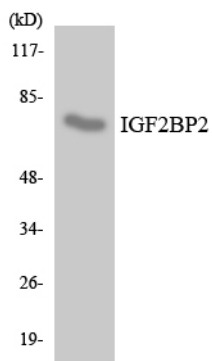
이 유전자는 인슐린 유사 성장 인자 2 (IGF2) mRNA 의 5' UTR 에 결합하여 번역을 조절하는 단백질을 암호화합니다. 단백질은 대장암에 중요한 역할을 하며 유전자 변이는 당뇨병 발병 위험과 관련이 있습니다. 대체 스플라이싱

프로타솜로 인해 아직 전체가 생성된 다. 관유전자(pseudogene)는 아직 염색체에서 발견된다 [RefSeq 제공 2016년 9월]. 질병 알기 쉽게 알기 위해 할에서 IGF2BP2에 대한 저항이 줄
 된다. 가능 알기 쉽게 알기 위해 할에서 IGF2 mRNA의 5' UTR에 결합한다. 같은 동형이 있다. 또 mRNA의 변을 조절할 수 있음 유성 RRM IMP/VICKZ 계열에 포함 유성 2개 RRM
 M(RNA 인식 도자) 도자 포함 유성 4개 KH 도자 포함 세포내에서 정자 연결 부위과에 포함 소위 HNRPD와 상호작용. 조특성 나차 생 및 성장. 나차의 그림서표 리아서표
 정서표 및 생의 단질증에서 결합됨. 또한 단질증에서 결합됨. 상. 태반 골근. 골수. 장. 신장. 침샘. 또한 생에서 아게 결합됨. 태간. 태아. 소. 생. 생 및 생의 단질증에서 결합됨.

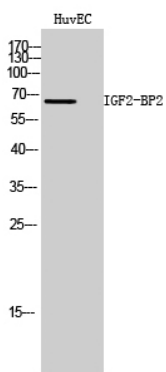
연구 분야

-

이미지 데이터



Jurkat 세포를 이용한 IGF2BP2 항체 사용에 의한 단백질 분석



IGF2-BP2 다른 항체 이용한 HuVEC 세포에 의한 단백질 분석