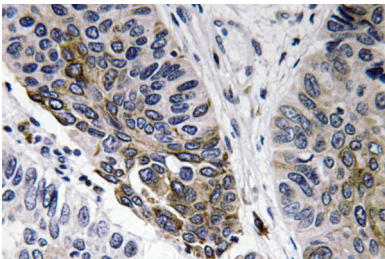


다소된 단체 또는 중량체이다. 질병 IGHA1 과 관련된 염색 이상 발생률 (MM) 세 주에서 발병한다. FCRL4-IGHA1 융합 단백질을 형성하는 접합 t(1;14)(q21;q32)가 있는 다기능 Ig
 알파 체는 분열에 주요 역할을 한다. 국소 감염에 대한 방어 역할에 전 면역에 접하는 것만으로는 두 가지 역할을 할 수 없다. PTM: 생체 유체에서 존재하는 선천적 토포 단백질인 B-히트록시클로올
 알파1-마이크로글로빈은 용해 효소 복합체를 포함하는 중량 체를 형성한다. 이 복합체는 접합성 세포에서 분열하여 Ig 알파1 사슬 C 영역 Cys-352와 비공유 티오에터 교결합을 형성한다. 유성
 : 3 개 Ig 유(면역 글로블린 유) 도메인을 포함한다. 소된 단체 또는 중량체

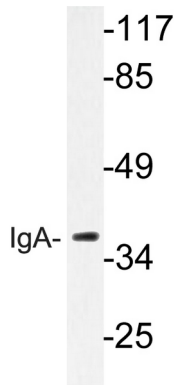
연구 분야

-

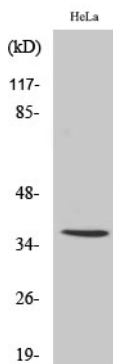
이미지 데이터



파라핀에 포된 안피암 조직에서 IgA 항에 대한 면역조직화학 분석



HeLa 세포 용출물을 IgA 항을 사용하여 Western blot 분석했다



IgA 다른 항을 이용한 Western blot 분석