

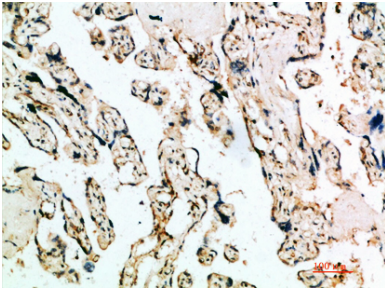


집다. 온인정보아브락(Avonex)에대한상장부 온인정보 베타세론(Betaseron)에대한상장부 의품아브락(Avonex, Biogen), 베타세론(Betaseron, Berlex), 레비프(Rebif, Serono)라는 이름으로 판매된다. 다발성경화증(MS) 치료에 사용된다. 베타세론은 두 가지 아미노산인 카바미드(FNB1)의 약간의 변형 형태이다. 유성 알파 베타 인터페론 계열에 속한다. 소위 단량체

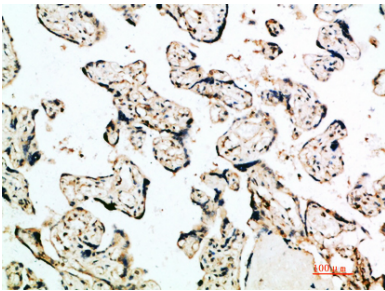
## 연구 분야

세포인사세포인수용체상호작용, 특히 수용체 RIG-I 유사수용체 세포질 DNA 감지 경로 Jak-STAT; 자연살세포매개세포독성

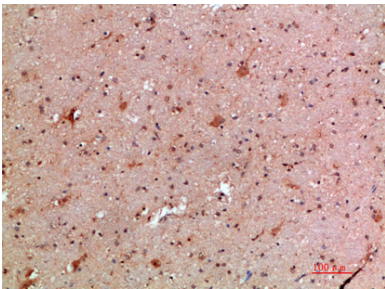
## 이미지 데이터



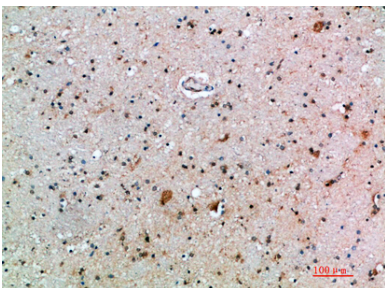
괴반에포된양태외면역조직화학분석 향채는1:200 으로학하였다



괴반에포된양태외면역조직화학분석 향채는1:200 으로학하였다



괴반에포된양태외면역조직화학분석 향채는1:200 으로학하였다



괴반에포된양태외면역조직화학분석 향채는1:200 으로학하였다