

제품명: IFNA2 토끼 다클론 항체

카탈로그 번호: APRab12390

연구용 전용

요약

설명	토끼 다클론 항체
숙주	토끼
적용	WB, ELISA
반응성	인간 쥐 마우스
결합	비결합
변형	수정치 없음
아이소타입	IgG
클론성	다클론
형태	액체
농도	1mg/ml
Storage	Aliquot 하여 -20°C 에 보관(12 개월 유효). 냉동/해동 반복을 피하십시오.
Shipping	Ice bags
버퍼	글세롤 50%와 산구균 방제제 N 0.02%를 함유한 PBS 용액
정제	천상정제

적용

희석 비율	WB 1:500-1:2000, ELISA 1:5000-1:20000
분자량	20kDa

항원 정보

유전자명	IFNA2
다른 이름	-
유전자 ID	3440.0
SwissProt ID	P01563
면역원	인간 단백질의 일부에서 유래한 합성 펩타이드

배경

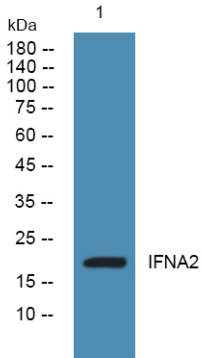
이 유전자는 번영체에서 알려진 다른 유전자 클러스터의 구성원이다. 이 유전자 코딩하는 단백질은 여러 가지에 대한 반응으로 생성되는 사이토카인이다. 이 단백질은 결합형 수용체와 결합하여 신호를 전달하는 데 중요한 것으로 나타났다 [RefSeq 제공 2011년 6월, 기능 데이터에서 생성된 FN-인간 항원 수 활성을 가지고 있다. 이 단백질은 단백질 키아제와 티로신 키나제와 같은 두 가지 효소를 포함한다. 의약품 로터 A(Roche) 또는 안론 A(Schering-Plough)라는 이름으로 판매된다. 항종양성로 연해 항암제 사용된다. 다형성 알파 2a(여아교염), 알파 2b 및 알파 2c의 세 가지 형태가 존재한다.

., 유성 알카비안타문계속합다

연구 분야

세포인 세포인 수용체 수용체 자극 조절 항원체 및 제1형 유수용체 RIG-I 유수용체 세질 DNA 감지 및 JAK-STAT; 자연살세포매세포성 자연감시선호

이미지 데이터



SW480 세포용 항원체 분석 IFNA2 크기 분해는 1:1000 이하에서 4°C 이하에서 반응했다