

**제품명: IFN21** 토끼 다클론 항체

**카탈로그 번호: APRab12389**

연구용 전용

## 요약

설명	토끼 다클론 항체
숙주	토끼
적용	WB, ELISA
반응성	인간 췌장
결합	비특이적
변형	수정치 없음
아이소타입	IgG
클론성	다클론
형태	액체
농도	1mg/ml
Storage	Aliquot 하여 -20°C 에 보관(12 개월 유효). 냉동/해동 반복을 피하십시오.
Shipping	Ice bags
버퍼	글세롤 50%와 산구방제 N 0.02%를 함유한 PBS 용액
정제	천상정제

## 적용

희석 비율	WB 1:500-1:2000, ELISA 1:5000-1:20000
분자량	20kDa

## 항원 정보

유전자명	IFNA21
다른 이름	-
유전자 ID	3452.0
SwissProt ID	P01568
면역원	인간 췌장에서 유래한 항원입니다. 예상 분량 1-80

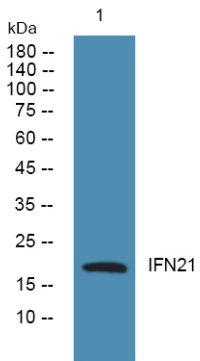
## 배경

이 유전자는 9번 염색체 위에 위치하며, 인체는 유전자 클러스터의 구성원입니다. 인체는 여러 그룹에 대한 반응으로 생성되는 인터페론-21의 면역을 매개하고 바이러스 복제를 억제합니다. 이 유전자 코딩하는 단백질은 제형 인체는 매우 풍부한 바이러스에 대한 바이러스 방어에서 중요한 역할을 할 수 있습니다. [RefSeq] 제 2011년 9월, 기능 데이터베이스는 IFN-21을 항바이러스 활동을 나타내며, 인체는 단백질이 바이러스에 대해 이 특이적으로 두 가지 효능을 지닙니다. 유성 열매에 대한 면역 반응을 포함합니다.

## 연구 분야

세포인사멸인수용체상호작용, 바이러스성 항원체및제, 바이러스수용체 RIG-I 유사수용체, DNA 감지, JAK-STAT; 자연살세포매개세포독성 자연감염선호

## 이미지 데이터



SW480 세포용 항체와 단백질 분석 IFN21 보다는 농도는 1:1000 이하에서 4°C 에서 항원 반응했다.