

제품명: IFITM2 토끼 다클론 항체

카탈로그 번호: APRab12382

연구용 전용

요약

설명	토끼 다클론 항체
숙주	토끼
적용	WB, ELISA
반응성	인간 쥐 마우스
결합	비결합
변형	수정치 없음
아이소타입	IgG
클론성	다클론
형태	액체
농도	1mg/ml
Storage	Aliquot 하여 -20°C 에 보관(12개월 유효). 냉동/해동 반복을 피하십시오.
Shipping	Ice bags
버퍼	글리세롤 50%, 보오덴탈 0.5%, 산구방제 N 0.02%를 함유한 PBS 용액
정제	천상정제

적용

희석 비율	WB 1:500-1:2000, ELISA 1:10000-1:20000
분자량	15kDa

항원 정보

유전자명	IFITM2
다른 이름	IFITM2; Interferon-induced transmembrane protein 2; Dispanin subfamily A member 2c; DSPA2c; Interferon-inducible protein 1-8D
유전자 ID	10581.0
SwissProt ID	Q01629
면역원	이 항원은 인간 IFITM2의 N-말단에서 유한한 단백질을 사용하여 생성되었습니다. 아민산 범위 1-50

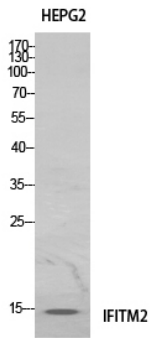
배경

유도 및 감염에 의해 유도된 유성 CD225 계에 포함 된 유도 및 감염에 의해 유도된 유성 CD225 계에 포함

연구 분야

-

이미지 데이터



HeLa 세포에 대한 IFITM2 단백질에 대한 Western blot 분석 결과는 1:1000 희석에서 양성 반응을 보였고, 1:20000 희석에서도 양성 반응을 보였다.