

**제품명: IFI27** 토끼 다클론 항체

**카탈로그 번호: APRab12373**

연구용 전용

## 요약

설명	토끼 다클론 항체
숙주	토끼
적용	WB, ELISA
반응성	인간 쥐 마우스
결합	비결합
변형	수정되지 않음
아이소타입	IgG
클론성	다클론
형태	액체
농도	1mg/ml
Storage	Aliquot 하여 $-20^{\circ}\text{C}$ 에 보관(12 개월 유효). 냉동/해동 반복을 피하십시오.
Shipping	Ice bags
버퍼	글리세롤 50%와 산구균 방부제 N 0.02%를 함유한 PBS 용액
정제	천상정제

## 적용

희석 비율	WB 1:500-1:2000, ELISA 1:5000-1:20000
분자량	13kDa

## 항원 정보

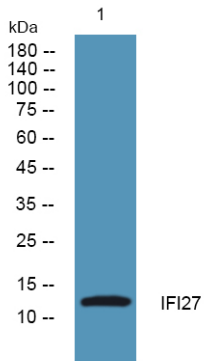
유전자명	IFI27
다른 이름	-
유전자 ID	3429.0
SwissProt ID	P40305
면역원	인간 단백질 유한량 단백질 아미노산 범위 1-80

## 배경

유도 및 면역에 의해 유성 IFI6/IFI27 계에 포함 유도 및 면역에 의해 유성 IFI6/IFI27 계에 포함

## 연구 분야

## 이미지 데이터



HCT116 세포를 웨스턴 블롯 분석 IFI27 항체를 1:1000 희석하여 4°C에서 1시간 반응시켰다