

제품명: IF3 토끼 다클론 항체
카탈로그 번호: APRab12366
연구용 전용

요약

설명	토끼 다클론 항체
숙주	토끼
적용	WB, IHC, ICC/IF, ELISA
반응성	인간 쥐 마우스
결합	비결합
변형	수정치 없음
아이소타입	IgG
클론성	다클론
형태	액체
농도	1mg/ml
Storage	Aliquot 하여 -20°C 에 보관(12 개월 유효). 냉동/해동 반복을 피하십시오.
Shipping	Ice bags
버퍼	글리세롤 50%, 보르덴탈 0.5%, 산구방제 N 0.02% 를 함유한 PBS 용액
정제	천상정제

적용

희석 비율	WB 1:500-1:2000, IHC 1:100-1:300, ICC/IF 1:50-1:200, ELISA 1:20000-1:40000
분자량	30kDa

항원 정보

유전자명	MTIF3
다른 이름	MTIF3; DC38; Translation initiation factor IF-3; mitochondrial; IF-3(Mt); IF-3Mt; IF3(mt); IF3mt
유전자 ID	219402.0
SwissProt ID	Q9H2K0
면역원	이 항원은 인간 MTIF3 에서 유한 항원 펩타이드를 용해성 단백질로 생산되었습니다. [GenBank: U00001.69-118]

배경

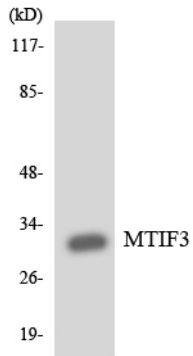
이 유전자는 미토콘드리아 단백질 합성에 관여하는 번역 개시 인자를 암호화합니다. 이 유전자의 기능은 과감발과 관련이 있습니다. 대체 물리 상로 연구에 따르면 이 유전자는 유전자 유전자 5 번 염색체에 발현됩니다. [RefSeq: GenBank: U00001.69-118]. IF-3 는 28S 리보솜 소단위체에 결합하여 55S 리보솜 B9S 및 28S 소단위체와 결합하여 80S 리보솜을 형성하는 데 필요한 개시 인자 중 하나인 28S 소단위체 기능을

증사킵다 유성 IF-3 계열에 속한다

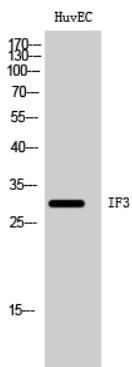
연구 분야

-

이미지 데이터



MTIF3 항체를 사용하여 HUVEC 세포를 대상으로 웨스턴 블롯 분석을 수행합니다.



IF3 단백질을 1:500으로 희석하여 HuvEC 세포에 대한 웨스턴 블롯 분석을 수행합니다.