

제품명: ICAM-2 토끼 다클론 항체

카탈로그 번호: APRab12338

연구용 전용

요약

설명	토끼 다클론 항체
숙주	토끼
적용	WB, ELISA
반응성	인간 쥐 마우스
결합	비결합
변형	수정치 없음
아이소타입	IgG
클론성	다클론
형태	액체
농도	1mg/ml
Storage	Aliquot 하여 -20°C 에 보관(12 개월 유효). 냉동/해동 반복을 피하십시오.
Shipping	Ice bags
버퍼	글리세롤 50%, 보오 단백질 0.5%, 산기방제 N 0.02% 를 함유한 PBS 용액
정제	천상정제

적용

희석 비율	WB 1:500-1:2000, ELISA 1:5000-1:20000
분자량	30kDa

항원 정보

유전자명	ICAM2
다른 이름	ICAM2; Intercellular adhesion molecule 2; ICAM-2; CD antigen CD102
유전자 ID	3384.0
SwissProt ID	P13598
면역원	이 항원은 인간 ICAM2 에서 유한한 합성 펩타이드를 사용하여 생성되었습니다. 아민산 범위 151-200

배경

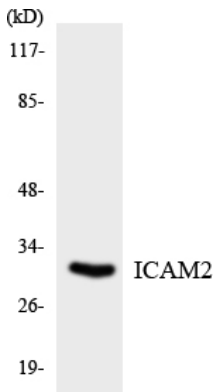
이 유전자에 의해 코딩되는 단백질은 세포 접착 분자(ICAM) 계열에 속한다. 모든 ICAM 단백질은 2~9 개의 면역oglobulin(Ig)형 도메인을 포함하고, 비결합 단백질 LFA-1 에 결합한다. 이 단백질은 LFA-1 의 정상 세포 접착을 차단함으로써 림프구 재순환에 관여할 수 있다. 이 항원 특이적 면역 반응 NK 세포 매개 세포자살과 관련된 기타 면역 반응 감에 중한 세포 접착 분자를 매개한다. 이 유전자 는 열 단백질 코딩하는 유전자 변이체가 발견되었다. [RefSeq 제공 2008 년 7 월, 가능 ICAM 단백질은 결합 단백질 LFA-1 (연체 단백질/비타2) 의 리간드이다. ICAM2 는 LFA-1 의 정상 세포

접합체 합성 시 반응 조건에 따라 달라질 수 있습니다. 이 항원 특이적 면역 반응 NK 세포 매개제거, 림프구 재현 및 기타 면역 반응 및 감수성 증진 세포 성장에 중요한 접합체를 매개합니다. (온민정, ICAM-2, 유성 면역 분자 수용체 및 ICAM-2 포함, 유성 2 개 Ig 유성 C2 형 면역 분자 유성 포함)

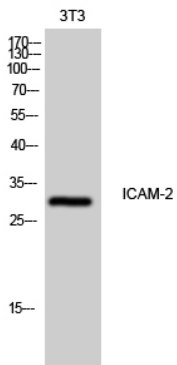
연구 분야

세포 접합 분자 (CAM); 자연 살해 세포 매개 세포 독성

이미지 데이터



HT-29 세포 용출물을 ICAM2 항체를 사용하여 단백질 분석하였다.



ICAM-2 단백질을 3T3 세포 용출물을 사용하여 단백질 분석하였다.