

제품명: I20L2 토끼 다클론 항체

카탈로그 번호: APRab12317

연구용 전용

요약

설명	토끼 다클론 항체
숙주	토끼
적용	WB, ELISA
반응성	인간 쥐 마우스
결합	비결합
변형	수정치 없음
아이소타입	IgG
클론성	다클론
형태	액체
농도	1mg/ml
Storage	Aliquot 하여 -20°C 에 보관(12 개월 유효). 냉동/해동 반복을 피하십시오.
Shipping	Ice bags
버퍼	글리세롤 50%와 산구방제 N 0.02%를 함유한 PBS 용액
정제	천상정제

적용

희석 비율	WB 1:500-1:2000, ELISA 1:5000-1:20000
분자량	38kDa

항원 정보

유전자명	ISG20L2 HSD-38 HSD38
다른 이름	-
유전자 ID	81875.0
SwissProt ID	Q9H9L3
면역원	인간 백질 단백질에서 유래한 합성 펩타이드

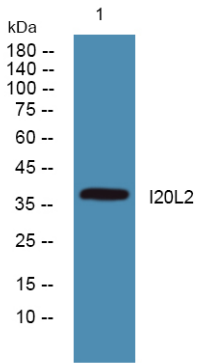
배경

이 유전자는 12S pre-rRNA의 가공에 관여하는 3'-5' 엑조뉴클레아제를 암호화한다. 유전자는 6 번 및 11 번 염색체에 위치한다 [RefSeq 저널 2014 년 12 월]. 기능 12S pre-rRNA 가공에서 리소스 항에 관여하는 3'->5' 엑조뉴클레아제 서브유닛을 포함하는 3' 말단 결합 부위를 나타낸다. 유형 1 개의 엑소뉴클레아제 도메인을 포함한다.

연구 분야

-

이미지 데이터



SW480 세포 용출액에 대한 I20L2 항체 특이성 분석. I20L2 항체 농도 1:1000으로 희석하여 4°C에서 1시간 반응시켰다.