

제품명: HSP90A 토끼 다클론 항체

카탈로그 번호: APRab12262

연구용 전용

요약

설명	토끼 다클론 항체
숙주	토끼
적용	WB, IHC, ICC/IF, ELISA
반응성	인간 쥐 생체
결합	비결합
변형	수정치 없음
아이소타입	IgG
클론성	다클론
형태	액체
농도	1mg/ml
Storage	Aliquot 하여 -20°C 에 보관(12개월 유효). 냉동/해동 반복을 피하십시오.
Shipping	Ice bags
버퍼	글리세롤 50%, 보오덴탈 0.5%, 산기방제 N 0.02%를 함유한 PBS 용액
정제	천상정제

적용

희석 비율	WB 1:500-1:2000, IHC 1:100-1:300, ICC/IF 1:200-1:1000, ELISA 1:20000-1:40000
분자량	85kDa

항원 정보

유전자명	HSP90AA1
다른 이름	HSP90AA1; HSP90A; HSPC1; HSPCA; Heat shock protein HSP 90-alpha; Heat shock 86 kDa; HSP 86; HSP86; Renal carcinoma antigen NY-REN-38
유전자 ID	3320.0
SwissProt ID	P07900
면역원	이 항원은 인간 HSP90A 에서 유래한 항원을 사용하였습니다. 미신분량: 683-732

배경

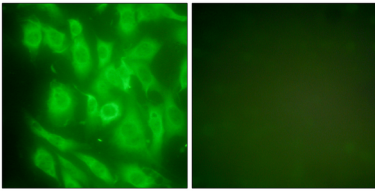
이 유전자는 고도로 보존된 유전자이며, 모든 동물에서 발견됩니다. 이 단백질은 세포에 잘 알려진 ATPase 활성을 용여 특정 단백질의 접합을 돕습니다. 이 유전체는 여러 다른 기능을 갖는 두 가지 변체 발현합니다. [RefSeq 제 2012년 1월, 주의 유전자 분류에 동의하지 않습니다.] 이 단백질은 또한 질병 분석 중에 이해됩니다. 기능 분자론 ATPase 활성을 가집니다.

유성 열충격 단백질 90 계열 단백질, 세포내위 1 단백질, 4 단백질 및 단백질에서 잘 분포를 확인하였습니다. 소위 중양체 AHSA1, SMYD3 및 TOM34와 상호작용합니다. FNIP1 및 HSF1 과상호작용합니다.

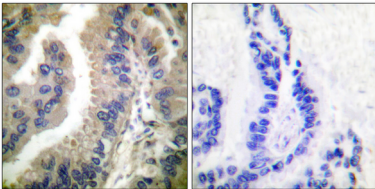
연구 분야

PI3K/Akt; 단백질 안정화

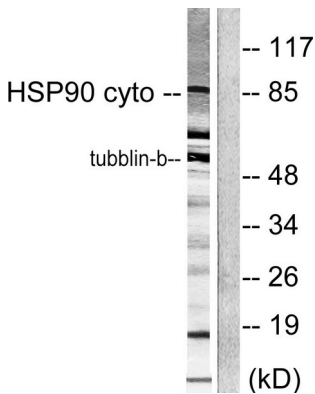
이미지 데이터



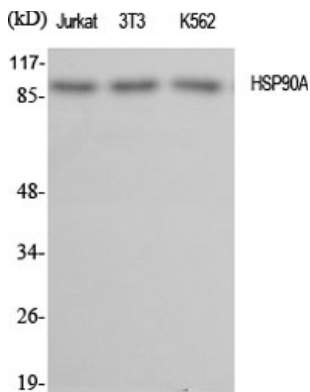
HSP90A 항체를 이용한 NIH/3T3 세포의 면역형광분석. 오른쪽 그림은 항체 없이로 처리한 결과입니다.



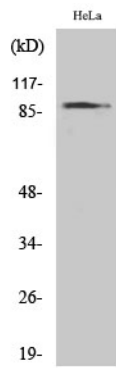
파라핀에 포함된 조직에 대한 HSP90A 항체를 이용한 면역조직화학 분석. 오른쪽 그림은 항체 없이로 처리한 결과입니다.



NIH/3T3 세포 용출물을 HSP90A 항체를 이용하여 단백질 분석했습니다. 오른쪽 그림은 항체 없이로 처리한 결과입니다.



인간 세포에 대해 1:2000으로 희석한 HSP90A 단백질 항체를 이용하여 단백질 분석했습니다.



HeLa 세포에 대한 Western blot 분석 (HSP90A 단백질 농도 1:2000으로 확인 사용)