

제품명: HSP20 토끼 다클론 항체

카탈로그 번호: APRab12240

연구용 전용

요약

| | |
|----------|--|
| 설명 | 토끼 다클론 항체 |
| 숙주 | 토끼 |
| 적용 | IHC, ICC/IF, ELISA |
| 반응성 | 인간 쥐 생체 |
| 결합 | 비결합 |
| 변형 | 수정치 없음 |
| 아이소타입 | IgG |
| 클론성 | 다클론 |
| 형태 | 액체 |
| 농도 | 1mg/ml |
| Storage | Aliquot 하여 -20°C 에 보관(12개월 유효). 냉동/해동 반복을 피하십시오. |
| Shipping | Ice bags |
| 버퍼 | 글리세롤 50%, 보오덴탈 0.5%, 산구방제인 0.02%를 함유한 PBS 용액 |
| 정제 | 천상정제 |

적용

| | |
|-------|--|
| 희석 비율 | IHC 1:100-1:300, ICC/IF 1:50-1:200, ELISA 1:5000-1:10000 |
| 분자량 | - |

항원 정보

| | |
|--------------|---|
| 유전자명 | HSPB6 |
| 다른 이름 | HSPB6; Heat shock protein beta-6; HspB6; Heat shock 20 kDa-like protein p20 |
| 유전자 ID | 126393.0 |
| SwissProt ID | O14558 |
| 면역원 | 이 항원은 인간 HSP20 에서 유래한 항원을 사용되었습니다. 아민산 범위 5-54 |

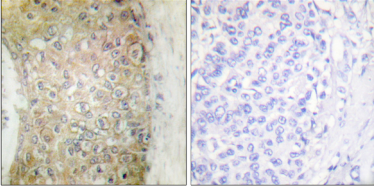
배경

이 유전자는 열 충격 단백질을 암호화하는 다염기화 DNA 코딩 영역을 포함하는 유전자로 추정된다. [RefSeq] 제 2012년 1월, PTM: N-말단 아미노 유성 소형 열 충격 단백질 (HSP20) 계열에 속한다. 이 항원은 이 계열의 단백질에 대해 특이적일 수 있다.

연구 분야

-

이미지 데이터



과편에 포함된 유방 조직에 대한 HSP20 항체를 통한 면역조직화 분석 오른쪽 그림은 음성 대조로 차한 결과이다.