

제품명: HSP10 토끼 다클론 항체

카탈로그 번호: APRab12237

연구용 전용

요약

설명	토끼 다클론 항체
숙주	토끼
적용	WB, IHC, ICC/IF, ELISA
반응성	인간 쥐 생체
결합	비결합
변형	수정치 없음
아이소타입	IgG
클론성	다클론
형태	액체
농도	1mg/ml
Storage	Aliquot 하여 -20°C 에 보관(12 개월 유효). 냉동/해동 반복을 피하십시오.
Shipping	Ice bags
버퍼	글리세롤 50%, 보오덴탈 0.5%, 산기방제 N 0.02% 를 함유한 PBS 용액
정제	천상정제

적용

희석 비율	WB 1:500-1:2000, IHC 1:100-1:300, ICC/IF 1:200-1:1000, ELISA 1:5000-1:20000
분자량	10kDa

항원 정보

유전자명	HSPE1
다른 이름	HSPE1; 10 kDa heat shock protein; mitochondrial; Hsp10; 10 kDa chaperonin; Chaperonin 10; CPN10; Early-pregnancy factor; EPF
유전자 ID	3336.0
SwissProt ID	P61604
면역원	이 항체는 인간 HSP10 에 유한한 항원만을 사용되었습니다. 아민산 범위 51-100

배경

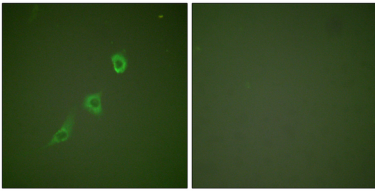
이 유전자는 세포 스트레스에 반응하는 주요 열 충격 단백질입니다. 이 단백질은 7 개의 구조를 가지며 다른 열 충격 단백질과 결합하여 ATP 의존적으로 단백질 폴딩을 향상시키는 샤페론 기능을 합니다. 이 유전자에서 유래한 HSPD1 은 번역에서 주요 노 방향으로 알려져 있습니다. 이 유전자와 인접 유전자 MOBK3 사이에는 지역적으로 발현이 공통된 것으로 알려져 있습니다. [RefSeq 제 2011

년 월 가능 미분도이 단백질항체검정인천생물CPN10 동치이며CPN60 과함계작용다Mg-ATP 존재시CPN60 에함하여CPN60 의ATPase 활성억함다유. 스펙트에 의해유됨다 잘분석PubMed:7912672, 유성groES 사료는기에함다 소위 중6 령

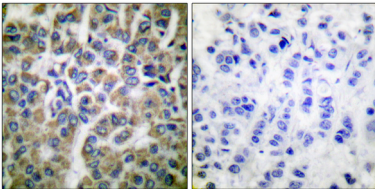
연구 분야

산화탈

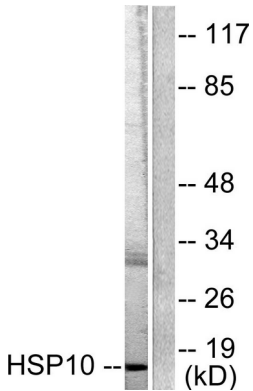
이미지 데이터



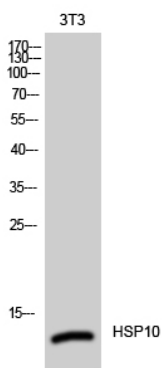
HSP10 항체이용NIH/3T3 세포의면형분석 오른쪽 그림항편이로차한결임다



과편에포된인유양조직에대한HSP10 항체이용면조직화분석 오른쪽 그림항편이로차한결임다



NIH/3T3 세포용을HSP10 항체이용이위단분분석한다 오른쪽 그림항편이로차한결임다



HSP10 다른항체이용한3T3 세포의위단분분석