

제품명: HSP β 2 토끼 다클론 항체

카탈로그 번호: APRab12235

연구용 전용

요약

설명	토끼 다클론 항체
숙주	토끼
적용	WB, IHC, ICC/IF, ELISA
반응성	인간 쥐 생체
결합	비결합
변형	수정치 없음
아이소타입	IgG
클론성	다클론
형태	액체
농도	1mg/ml
Storage	Aliquot 하여 -20°C 에 보관(12개월 유효). 냉동/해동 반복을 피하십시오.
Shipping	Ice bags
버퍼	글세롤 50%, 보오덴탈 0.5%, 산구방제 N 0.02%를 함유한 PBS 용액
정제	천상정제

적용

희석 비율	WB 1:500-1:2000, IHC 1:100-1:300, ICC/IF 1:200-1:1000, ELISA 1:20000-1:40000
분자량	24kDa

항원 정보

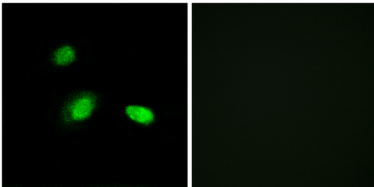
유전자명	HSPB2
다른 이름	HSPB2; Heat shock protein beta-2; HspB2; DMPK-binding protein; MKBP
유전자 ID	3316.0
SwissProt ID	Q16082
면역원	이 항체는 인간 HSPB2 에서 유래한 항원 펩타이드를 사용하여 생성되었습니다. 아민산 범위 121-170

배경

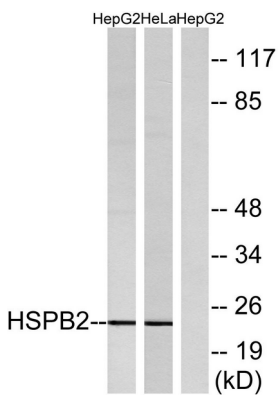
이 유전자에 의해 코딩된 단백질은 24kDa - 말린 후에 20kDa 이하로 관찰된다고 보고하는 열 충격 단백질(HSP20) 슈퍼패밀리에 속합니다. 단백질은 심혈관 조직에서 유전적으로 발현됩니다. 단백질은 근육과 근육 위 에 중추 역할을 하는 근상 인양증 단백질 키아제(DMPK)를 조절합니다.[RefSeq 제본 2012 년 12 월, 유성 열 충격 단백질(HSP20) 계열에 속한 소위 근상 인양증 단백질 키아제(DMPK) 외부적으로 결합 조직 특이성 골격근에서 유전적으로 발현된다는 증거는 발견되지 않음

연구 분야

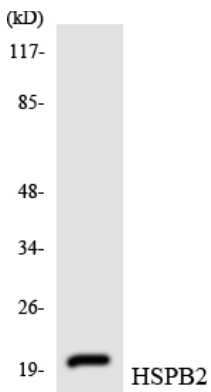
이미지 데이터



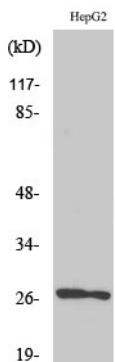
HSPB2 항체를 사용한 A549 세포 면역형광 분석은 오텍과 같은 항염막이로 차한 결과입니다.



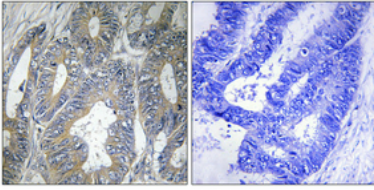
HepG2 및 HeLa 세포 용출물을 HSPB2 항체를 사용하여 Western blot 분석했습니다. 오텍과 같은 항염막이로 차했습니다.



HeLa 세포 용출물을 HSPB2 항체를 사용하여 Western blot 분석했습니다.



HSP β2 다른 항체를 사용한 동일한 세포에 대한 Western blot 분석



과민포도막의 결장 조직면역조직화학 분석은 1:100으로 하여 4°C에서 1시간 동안 반응시켰다. 항원 처리는 과민포도막의 Tris-EDTA, pH 8.0 용액을 사용했다. 음성 대조군은 항체를 면역염색에서 제외시켰다.