

**제품명: HSFX1** 토끼 다클론 항체

**카탈로그 번호: APRab12229**

연구용 전용

## 요약

설명	토끼 다클론 항체
숙주	토끼
적용	WB, ELISA
반응성	인간 쥐 마우스
결합	비결합
변형	수정되지 않음
아이소타입	IgG
클론성	다클론
형태	액체
농도	1mg/ml
Storage	Aliquot 하여 $-20^{\circ}\text{C}$ 에 보관(12개월 유효). 냉동/해동 반복을 피하십시오.
Shipping	Ice bags
버퍼	글리세롤 50%, 보오덴탈 0.5%, 산구방제 N 0.02%를 함유한 PBS 용액
정제	천상정제

## 적용

희석 비율	WB 1:500-1:2000, ELISA 1:5000-1:20000
분자량	47kDa

## 항원 정보

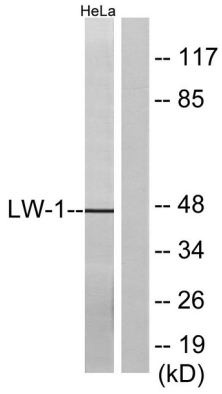
유전자명	HSFX1
다른 이름	HSFX1; LW-1; HSF2; Heat shock transcription factor; X-linked
유전자 ID	100130086/100506164
SwissProt ID	Q9UBD0
면역원	이 항체는 인간 LW-1 에 유한한 항원만을 사용하여 생성되었습니다. 최소 분량 10-59

## 배경

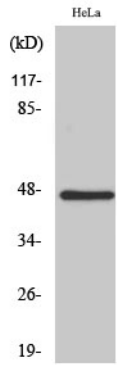
유형 HSF 계열 속 조특성 고분자량 유전형 HSF 계열 속 조특성 고분자량

## 연구 분야

## 이미지 데이터



LW-1 항를 사용하여 HeLa 세포 용출물을 웨스턴 블롯 분석합니다. 오른쪽은 항편이로 나타냅니다.



HSFX1 항를 사용하여 HeLa 세포 용출물을 웨스턴 블롯 분석합니다.