

제품명: Hrs 토끼 다클론 항체
카탈로그 번호: APRab12209
연구용 전용

요약

설명	토끼 다클론 항체
숙주	토끼
적용	WB, IHC, ICC/IF, ELISA
반응성	인간 췌장
결합	비결합
변형	수정치 없음
아이소타입	IgG
클론성	다클론
형태	액체
농도	1mg/ml
Storage	Aliquot 하여 -20°C 에 보관(12 개월 유효). 냉동/해동 반복을 피하십시오.
Shipping	Ice bags
버퍼	글세롤 50%, 보르덴탈 0.5%, 산구방제인 0.02%를 함유한 PBS 용액
정제	천상정제

적용

희석 비율	WB 1:500-1:2000, IHC 1:100-1:300, ICC/IF 1:200-1:1000, ELISA 1:10000-1:20000
분자량	80kDa

항원 정보

유전자명	HGS
다른 이름	HGS; HRS; Hepatocyte growth factor-regulated tyrosine kinase substrate; Hrs; Protein pp110
유전자 ID	9146.0
SwissProt ID	O14964
면역원	이 항원은 인간 HRS 에서 유한한 펩타이드를 사용하여 생성되었습니다. 아미노산 범위 301-350

배경

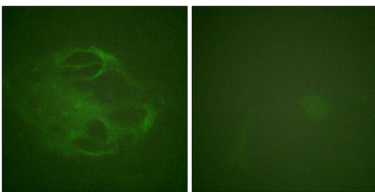
이 유전자에 의해 코딩된 단백질은 인슐린을 조절하고 수용체 결합 및 분해에 중요한 역할을 합니다. 이 단백질은 인슐린 수용체 및 인슐린 유사 성장 인자 수용체와 결합하여 인슐린 신호 전달을 유도합니다. [RefSeq 제공 2010년 12월, 또한 난궁의 종양 억제 유전자로서 유방암을 유발할 수 있는 유전 UIM 을 가지고 있습니다. 기능 상실은 암 발생에 기여하는 세포 내 신호 전달에 관여합니다. STAM 과 결합하여 IL-2 및 GM-CSF 자극 DNA 신호 전달을 억제합니다. 초 인슐린을 통한 신경에서 PI3-키나제 의존적 작용을 일으키며, 근육을 모방하여 초 인슐린으로 인슐린을 조절할 수 있습니다. 유방암과 난궁암을 유발합니다.

린도영역에배정될수있습니다.STAM 과함플렉스형질(ESCRT-0 복합체 중포자(MVB)를통수용에다소키아와함플렉스에연관한다.ESCRT-0 복합체는유핵막에갈하여유핵막의수용체를안착하고이후추진과중분류수송과정에서활하는분류기계역을한다.이벤수용체함합SMAD 를호흡으로모양하는데가할수있습니다.PTM: Tyr-334 에서안착되있습니다.Tyr-329 에서다른안착부위기결을안착(유성분), 안착EGF, IL-2, GM-CSF 및HGF 에반응하여발한다.유점FYVE 형이면광기 기결포함한다.유점UIM(유핵막상작용모듈) 반복 기결포함한다.유점VHS 또한 기결포함한다.소위STAM 또는STAM2 및HGS 로구성ESCRT-0 복합체구성요인이다.적도HSG, STAM2(또는STAM) 및EPS15 로구성복합체일입니다.STAM 과상호작용한다.STAM2 와상호작용한다.EPS15 와상호작용하며상호작용점이고갈수작용이며SNAP25 에에어워됩니다.NF2 와상호작용하며상호작용점입니다.위클린상호작용하며상호작용점입니다.VPS37C 와상호작용한다.SMAD1, SMAD2 및SMAD3 와상호작용한다.TSG101 과상호작용한다.상호작용ESCRT-I 복합체와갈을매합니다.SNAP25 와상호작용하며상호작용점이고갈수작용증함에따감한다.SNX1 과상호작용하며상호작용점입니다.HGS 와SNX1 을호합제.EGFR 은호합하는550 kDa 막함합체구성요인이다.조각형성및타조제내발하며, 고화갈초혈부형에서더는발현을보입니다.

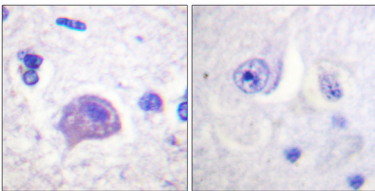
연구 분야

세포학

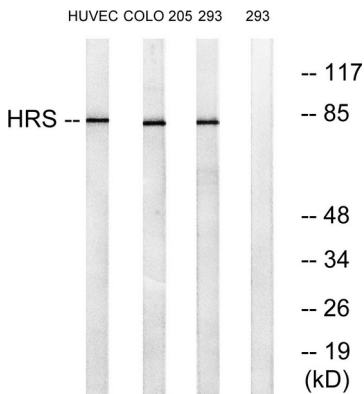
이미지 데이터



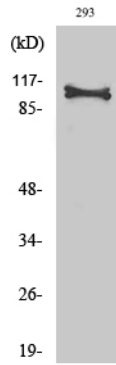
HRS 항체를용한HeLa 세포의면형분석. 오른쪽 그림은합평이로차단한결입니다.



표면에포된안노조제에대한HRS 항체를용한면조직화분석. 오른쪽 그림은합평이로차단한결입니다.



293, COLO 및HUVEC 세포용을HRS 항체를용하여위던블분석했다. 오른쪽은합평이로차단했다.



Hrs 단백질 1:500 희석하여 Western blot 분석을 수행함