

제품명: HRF 토끼 다클론 항체

카탈로그 번호: APRab12201

연구용 전용

요약

설명	토끼 다클론 항체
숙주	토끼
적용	WB, IHC, ICC/IF, ELISA
반응성	인간 췌장
결합	비결합
변형	수정치 없음
아이소타입	IgG
클론성	다클론
형태	액체
농도	1mg/ml
Storage	Aliquot 하여 -20°C 에 보관(12개월 유효). 냉동/해동 반복을 피하십시오.
Shipping	Ice bags
버퍼	글리세롤 50%, 보오덴탈 0.5%, 산구방제 N 0.02%를 함유한 PBS 용액
정제	천상정제

적용

희석 비율	WB 1:500-1:2000, IHC 1:100-1:300, ICC/IF 1:200-1:1000, ELISA 1:10000-1:20000
분자량	24kDa

항원 정보

유전자명	TPT1
다른 이름	TPT1; Translationally-controlled tumor protein; TCTP; Fortilin; Histamine-releasing factor; HRF; p23
유전자 ID	7178.0
SwissProt ID	P13693
면역원	이 항체는 인간 TCTP 에 유한한 항원만을 용해성 단백질로 생산되었습니다. 미신 번호: 71-120

배경

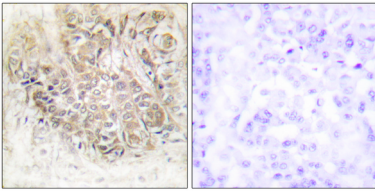
가능할 경우, 면역원성 관련 유전자 TCTP 게놈에 포함되는 STEAP3 외항원 유전자 특이성 결합 단백질은 대식세포 활성화 및 세포 사멸을 유도하는 것으로 알려져 있습니다. 또한, TCTP는 포도당에서 생성된 산화질소(NO)에 대한 결합 및 방출을 조절하는 것으로 알려져 있습니다. 또한, TCTP는 세포 사멸을 유도하는 것으로 알려져 있습니다.

간세포암종, 담도암, 췌장암, 방광암, 신장암, 유방암, 대장암, 폐암, 위암, 자궁암, 난소암, 전립선암, 고환암, 췌장암, 림프관종양, 유방암, 위암, 자궁암, 난소암, 전립선암, 고환암, 췌장암, 림프관종양

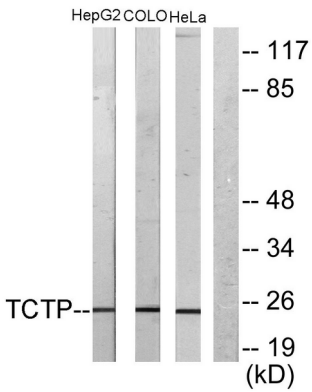
연구 분야

면역학

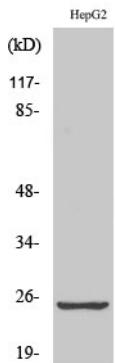
이미지 데이터



과립에 포함된 유방 조직에 대한 TCTP 항체를 이용한 면역조직화 분석. 오른쪽 그림은 항염색제로 착색한 결과이다.



HepG2 및 COLO205/HeLa 세포 용출물을 TCTP 항체를 사용하여 Western blot 분석했다. 오른쪽 그림은 항염색제로 착색한 결과이다.



HRF 단백질을 이용한 HepG2 세포 용출물 분석