

제품명: HP1 γ 토끼 다클론 항체

카탈로그 번호: APRab12188

연구용 전용

요약

설명	토끼 다클론 항체
숙주	토끼
적용	WB, IHC, ICC/IF, ELISA
반응성	인간 조직
결합	비특이적
변형	수정되지 않음
아이소타입	IgG
클론성	다클론
형태	액체
농도	1mg/ml
Storage	Aliquot 하여 -20°C 에 보관(12개월 유효). 냉동/해동 반복을 피하십시오.
Shipping	Ice bags
버퍼	글리세롤 50%, 보오덴탈 0.5%, 산구방제 N 0.02%를 함유한 PBS 용액
정제	천상정제

적용

희석 비율	WB 1:500-1:2000, IHC 1:100-1:300, ICC/IF 1:50-1:200, ELISA 1:20000-1:40000
분자량	22kDa

항원 정보

유전자명	CBX3
다른 이름	CBX3; Chromobox protein homolog 3; HECH; Heterochromatin protein 1 homolog gamma; HP1 gamma; Modifier 2 protein
유전자 ID	11335.0
SwissProt ID	Q13185
면역원	이 항체는 인간 HP1 감에서 유래한 항체를 사용하였습니다. 이 단백질의 59-108

배경

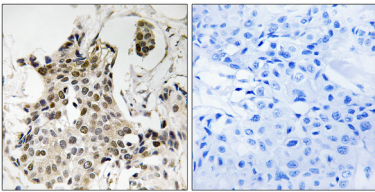
핵에서 히포메틸화 메틸로닌 단백질에 결합하는 DNA 에 결합하여 메틸로닌의 구성요인이다. 단백질은 핵에 존재하는 메틸로닌과 DNA 상에서 결합할 수 있다. 특정 단백질의 중합체는 메틸로닌 단백질의 기능을 억제할 수 있다. 단백질은 Lys-9 부위에 메틸화 하거나 H3 코어에 결합한다. 또한 유전체 DNA 손상 및 중합체 부위에 결합한다. 이 단백질은 동일한

단백질 코딩 5' UTR 이 다른 두 개 전사본에 발견되었습니다. RefSeq 제 2011 년 3 월, 가능 해부 단백질 유전자에서 전사본에 대한 것으로 보인다. Lys-9 에 메틸화 하든 H3 코를 인식하고 결합하는 유전자 역할을 유한다. 라비 수용체(LBR)와 상호작용을 통해 접합과 핵내의 결합에 결합 수 있다. MIS12 복합체 단백질 상호작용을 통해 가장 큰 크기에 관여한다. PTM: PIM1 에 의해 인산화. 긴 막 안하고 유비열용 교차할 수 있다. 유성 2 개의 크로모솜을 포함. 세포내의 전염을 막고 있으며, 구성 접합에서는 대부분 배한다. 유비열용 디아제인 및 유비열용 과관될 수 있다. 소위 CHAF1A 에 직접 결합한다. Lys-9' 에 메틸화 하든 H3 와 상호작용한다. G0 기 E2F6.com-1 복합체 일부로 E2F6, MGA, MAX, TFDP1, CBX3, BAT8, EUHMTASE1, RING1, RNF2, MBLR, L3MBTL2 및 YAF2 로 구성된다. LBR, INCENP, TRIM28/TIF1B, SUV420H1, SUV420H2 및 SP100 과 상호작용한다. TIF1A 와 유사성을 상호작용한다. MIS12 및 C20orf127 과 상호작용한다. 크로모솜을 통해 CBX5 와 직접 상호작용 수 있다.

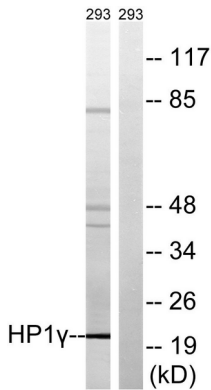
연구 분야

후유전학 및 신호 전달

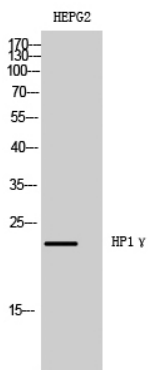
이미지 데이터



과면세포 단백질 유전자에 대한 연구는 HP1 검정 사용. 오른쪽은 합성 펩타이드로 차단된 결과이다.



293 세포를 HP1 검정 사용에 대해 분석했다. 오른쪽은 합성 펩타이드로 차단된 결과이다.



HP1γ 디플렉팅 1:500 이하에서 HEPG2 세포에 대해 워터블 분석을 수행했다.