

제품명: HoxD3 토끼 다클론 항체

카탈로그 번호: APRab12179

연구용 전용

요약

설명	토끼 다클론 항체
숙주	토끼
적용	WB, IHC, ICC/IF, ELISA
반응성	인간 쥐 생체
결합	비결합
변형	수정치 없음
아이소타입	IgG
클론성	다클론
형태	액체
농도	1mg/ml
Storage	Aliquot 하여 -20°C 에 보관(12 개월 유효). 냉동/해동 반복을 피하십시오.
Shipping	Ice bags
버퍼	글세롤 50%, 보르덴탈 0.5%, 산구방제 N 0.02% 를 함유한 PBS 용액
정제	천상정제

적용

희석 비율	WB 1:500-1:2000, IHC 1:100-1:300, ICC/IF 1:50-1:200, ELISA 1:10000-1:20000
분자량	45kDa

항원 정보

유전자명	HOXD3
다른 이름	HOXD3; HOX1D; HOX4A; Homeobox protein Hox-D3; Homeobox protein Hox-4A
유전자 ID	3232.0
SwissProt ID	P31249
면역원	이 항원은 인간 HOXD3 의 N-부위에서 유래한 항원 펩타이드를 용해성 단백질로 생산되었습니다. 아민산 범위 211-260

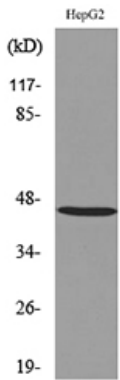
배경

이 유전자는 homeobox 유전자 계열에 속한다. homeobox 유전자는 모든 동물에서 발생에 중요한 역할을 하는 것으로 보존된 전사 인자 계열을 암호화한다. 그들은 서로 다른 영역에 의한 9~11 개의 유전자 조절 모듈 HOXA, HOXB, HOXC, HOXD 의 네 가지 유한 homeobox 유전자 클러스터를 가지고 있다. 이 유전자는 2q31-2q37 영역에 위치한 여러 homeobox HOXD 유전자 중 하나이다. HOXD 유전자 클러스터 전체 또는 이 클러스터의 일부에 대한 결손은 심각한 지체 장애와 관련이 있다. 이 유전자 암호화하는 단백질은 구조적 고정 장애에 관할 수 있다. [RefSeq 저널 2008 년 7 월, 주피 Met-1 또는

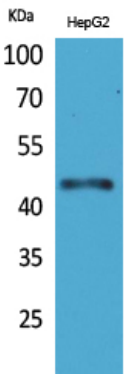
Met-17 중어갓개치아 불치환 가능 세에 전측상에 특한약정해올부하는 발생절사됨알인 열특적전사인유성 Antp 호배박기열에함 유성 1 개의호박스DNA 결 합도매을포함

연구 분야

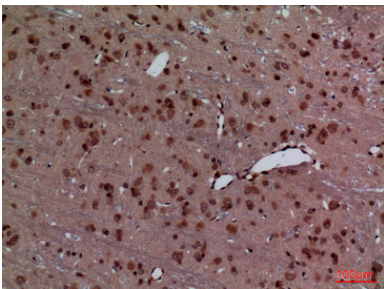
이미지 데이터



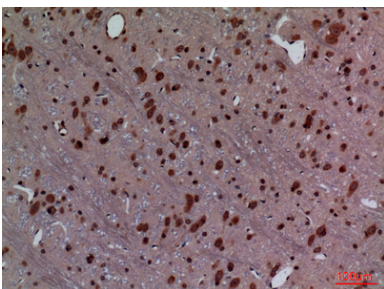
HOXD3 항를 사용하여 HepG2 세포를 웨스턴 블롯 분석했다



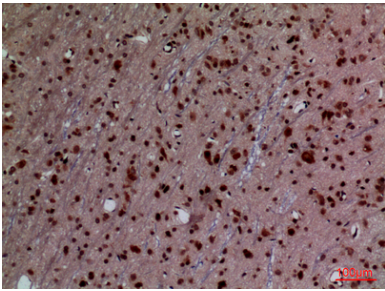
HoxD3 다른 항를 이용하여 HepG2 세포를 웨스턴 블롯 분석 시 항체는 1:20000 으로 하였다



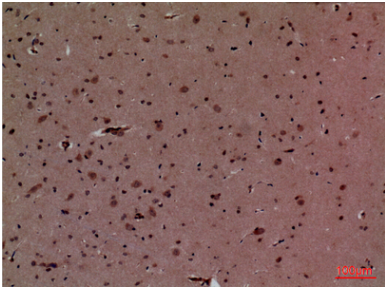
파핀에포된주위면역조직화학분석 항체는 1:100 으로 하였다



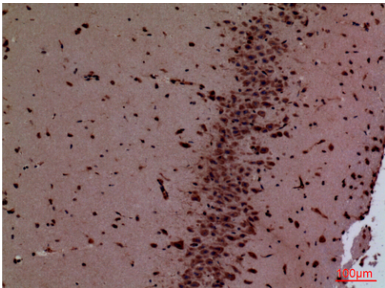
파핀에포된주위면역조직화학분석 항체는 1:100 으로 하였다



과편에코핀주노이면적조직분석 향는1:100 였다



과편에코핀마우스이면적조직분석 향는1:100 였다



과편에코핀마우스이면적조직분석 향는1:100 였다