

제품명: Hox-C6 토끼 다클론 항체

카탈로그 번호: APRab12176

연구용 전용

요약

설명	토끼 다클론 항체
숙주	토끼
적용	WB, IHC, ICC/IF, ELISA
반응성	인간
결합	비결합
변형	수정되지 않음
아이소타입	IgG
클론성	다클론
형태	액체
농도	1mg/ml
Storage	Aliquot 하여 -20°C 에 보관(12 개월 유효). 냉동/해동 반복을 피하십시오.
Shipping	Ice bags
버퍼	글세롤 50%, 보오덴탈 0.5%, 산기방제 N 0.02% 를 함유한 PBS 용액
정제	천상정제

적용

희석 비율	WB 1:500-1:2000, IHC 1:100-1:300, ICC/IF 1:200-1:1000, ELISA 1:5000-1:20000
분자량	26kDa

항원 정보

유전자명	HOXC6
다른 이름	HOXC6; HOX3C; Homeobox protein Hox-C6; Homeobox protein CP25; Homeobox protein HHO.C8; Homeobox protein Hox-3C
유전자 ID	3223.0
SwissProt ID	P09630
면역원	이 항원은 인간 HOXC6 에서 유한한 단백질을 사용하여 생성되었습니다. 아미노산 범위 186-235

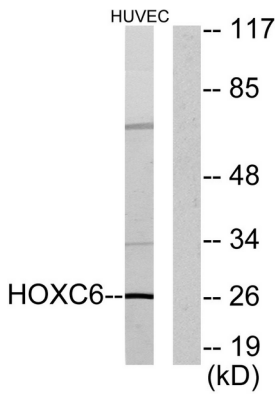
배경

이 유전자 패밀리(homeobox) 계열은 이 계열의 구성원 모두가 동일한 형태형성에 중요한 역할을 하는 고보존 전사 인자를 암호화한다. 그들은 HOXA, HOXB, HOXC, HOXD 의 네 가지 하위 패밀리로 분류되며 각각은 9~11 개의 유전자 클러스터를 포함하고 있다. 이 유전자(HOXC6)는 12 번째 클러스터에 위치한다. 이 유전자(HOXC6) 유전자 증폭은

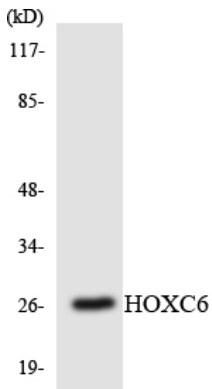
다. HOXC5, HOXC4, HOXC6 의 세 유전자는 5' 비코딩 영역을 공유한다. 전체는 공유인 유전자 특이적 에피알 형은 존재하나 유전자 특이적은 포함수없다. HOXC6 의 경우 후두근이형
 을 암하는 대립전사본체 포함수없다. 전사본체 2 는 공유를 포함고 전사본체 1 은 유전자 특이적은 포함한다. [RefSeq 제 2008 년 7 월, 기능 세에 예측상 특장 위치를 부여는
 발상 전사본체 1 인 유전자 전사본체, 유성 Antp 호미박 기에 포함, 유성 1 기의 호미박 DNA 결합 도메인을 포함

연구 분야

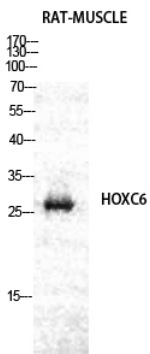
이미지 데이터



HOXC6 항체를 사용하여 HUVEC 세포를 이용하여 단백질 분석합니다. 오른쪽은 항체 특이적으로 나타났습니다.



HOXC6 항체를 사용하여 Jurkat 세포를 이용하여 단백질 분석합니다.



Hox-C6 단백질을 1:2000 으로 희석하여 RAT-MUSCLE 세포에 대해 단백질 분석을 수행합니다.