

**제품명: HoxA6** 토끼 다클론 항체

**카탈로그 번호: APRab12168**

연구용 전용

## 요약

설명	토끼 다클론 항체
숙주	토끼
적용	WB, ELISA
반응성	인간 쥐 마우스
결합	비특이적
변형	수정치 없음
아이소타입	IgG
클론성	다클론
형태	액체
농도	1mg/ml
Storage	Aliquot 하여 -20°C 에 보관(12 개월 유효). 냉동/해동 반복을 피하십시오.
Shipping	Ice bags
버퍼	글리세롤 50%, 보온액 0.5%, 산기방제 N 0.02%를 함유한 PBS 용액
정제	천상정제

## 적용

희석 비율	WB 1:500-1:2000, ELISA 1:20000-1:40000
분자량	26kDa

## 항원 정보

유전자명	HOXA6
다른 이름	HOXA6; HOX1B; Homeobox protein Hox-A6; Homeobox protein Hox-1B
유전자 ID	3203.0
SwissProt ID	P31267
면역원	이 항체는 인간 HOXA6 에서 유한 항원 펩타이드를 사용하여 생성되었습니다. 아미노산 범위 101-150

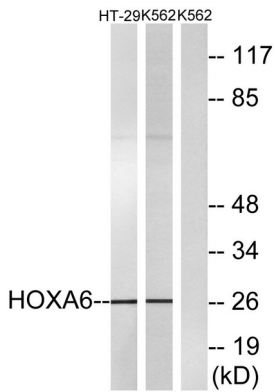
## 배경

척추동물에서 homeobox 유전자 군은 전이적 발달을 유도하는 유전자로 4 개의 주요 클러스터(A, B, C, D)로 구성되어 있습니다. 이 클러스터는 배발달 과정에서 공적으로 조절되며, 유전자는 7 번의 체세포 클러스터에서 유전 발현 패턴을 조절할 수 있는 DNA 결합 사이트를 포함합니다. [RefSeq 저널 2008 년 7 월] 기능 시퀀스 분석에서 특정 약정체를 부여하는 발현 조절 실험을 위한 열특정적 전사 인자 유성 Antp homeobox 계열에 포함 유성 1 개의 homeobox DNA 결합 부위를 포함

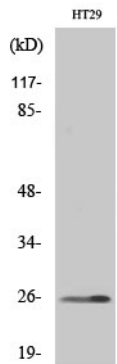
## 연구 분야

-

## 이미지 데이터



HT-29 및 K562 세포를 HOXA6 항을 사용하여 Western blot 분석했다. 오른쪽은 항편이로 처리했다.



HoxA6 단백질 1:1000으로 하여 항체에 대한 Western blot 분석을 수행했다.