

제품명: Hox-A1/B1/D1 토끼 다클론 항체

카탈로그 번호: APRab12165

연구용 전용

요약

설명	토끼 다클론 항체
숙주	토끼
적용	IHC, ICC/IF, ELISA
반응성	인간
결합	비특이적
변형	수정되지 않음
아이소타입	IgG
클론성	다클론
형태	액체
농도	1mg/ml
Storage	Aliquot 하여 -20°C 에 보관(12 개월 유효). 냉동/해동 반복을 피하십시오.
Shipping	Ice bags
버퍼	글리세롤 50%, 보르덴탈 0.5%, 산구방제인 0.02%를 함유한 PBS 용액
정제	천상정제

적용

희석 비율	IHC 1:100-1:300, ICC/IF 1:50-1:200, ELISA 1:5000-1:20000
분자량	-

항원 정보

유전자명	HOXB1 HOXB1; HOXB2; Homeobox protein Hox-B1; Homeobox protein Hox-2; HOXA1; HOX1F;
다른 이름	Homeobox protein Hox-A1; Homeobox protein Hox-1F; HOXD1; HOX4; HOX4G; Homeobox protein Hox-D1; Homeobox protein Hox-GG
유전자 ID	3211/3198/3231
SwissProt ID	P14653/P49639/Q9GZZ0
면역원	이 항원은 인간 HOXA1/B1/D1 에 유한한 단백질을 사용하여 생성되었습니다. 이 단백질의 216-265

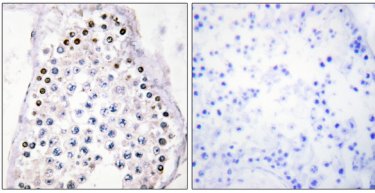
배경

이 유전자는 homeobox 유전자 계열에 속한다. homeobox 유전자는 모든 세포의 형태에 중요한 역할을 하는 것으로 보존된 전사 인자 계열을 암호화한다. 그들은 서로 다른 세포 유형에 9~11 개의 유전자 조절 영역 HO

XA, HOXB, HOXC, HOXD 의 네가지 유전자 클러스터를 가지고 있다. 유전자는 17 번염색체 위 한 클러스터 내에 호미박 HOXB 유전자 중 하나이다 [RefSeq 제 2008 년 7 월, 가능 세에 전측 상에 특화 의 장치를 부여는 발성 조절 사 탐 의 일 인 사 열 특 적 전 사 인 사 체 염 염 구 에 적용 한다. 대형 두 개 위 염 색 인 대립 유전자 HOX1B*A 와 HOX1B*B 는 각각 78.8% 와 21.2% 의 빈도를 나타낸다. 유전 Antp 호미박 거기에 속하며 Labial 하위 계에 속한다. 유전 1 개의 호미박 DNA 결합 도메인을 포함한다.

연구 분야

이미지 데이터



표면에 표본 인간 고환 조직에 대한 면역조직화학 HOXA1/B1/D1 항체 사용. 오른쪽 그림은 항체 표본이로 차한 결과입니다.