

제품명: hnRNP LL 토끼 다클론 항체

카탈로그 번호: APRab12150

연구용 전용

요약

설명	토끼 다클론 항체
숙주	토끼
적용	WB, IHC, ICC/IF, ELISA
반응성	인간 췌장
결합	비결합
변형	수정치 없음
아이소타입	IgG
클론성	다클론
형태	액체
농도	1mg/ml
Storage	Aliquot 하여 -20°C 에 보관(12개월 유효). 냉동/해동 반복을 피하십시오.
Shipping	Ice bags
버퍼	글리세롤 50%, 보르덴탈 0.5%, 산구방제인 0.02%를 함유한 PBS 용액
정제	천상정제

적용

희석 비율	WB 1:500-1:2000, IHC 1:100-1:300, ICC/IF 1:50-1:200, ELISA 1:10000-1:20000
분자량	60kDa

항원 정보

유전자명	HNRPLL
다른 이름	HNRPLL; SRRF; BLOCK24; Heterogeneous nuclear ribonucleoprotein L-like; hnRNPLL; Stromal RNA-regulating factor
유전자 ID	92906.0
SwissProt ID	Q8WVV9
면역원	이 항원은 인간 HNRPLL에서 유래한 항원편이를 용해성 단백질로 제조되었습니다. 아민산 번호 241-290

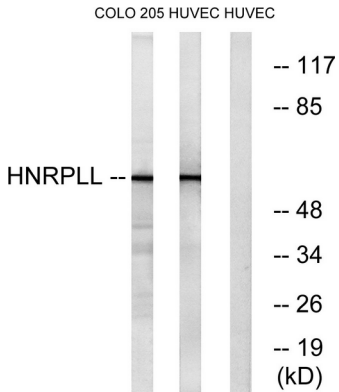
배경

인간 췌장 비만세포 유래 단백질 HNRPLL은 세포내 핵산유도체를 인산화시키는 효소이다. 특히 세포내 핵산에 결합하여 특이적으로 CD45(PTPRC; MIM 151460)와 결합하는 단백질이다(Oberdoerffer et al., 2008 [PubMed 18669861]). [OMIM 제 2008년 8월 가능 RNA에 결합하여 mRNA 처리에 관여할 수 있다] 유형 3

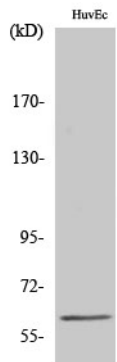
개 RRM(RNA 인자)과 모임을 포함한다. 조특성 광학개별과 골기질세포 골근 세포 태반 착상 선 및 태아기질이다

연구 분야

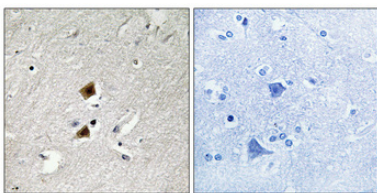
이미지 데이터



HNRPLL 항를 사용하여 HUVEC 및 COLO 세포 용출액에 대한 분석을 수행했다. 오른쪽은 항편이로 나타났다.



hnRNP LL 다른 항를 이용하여 HuvEc에 대한 분석을 수행했다.



파면이 포함된 노조이 면역조직화 분석은 1:100으로 하여 4°C에서 1시간 동안 반응했다. 항원 특이성을 확인하기 위해 Tris-EDTA, pH 8.0 용액 사용했다. 음성 대조(오른쪽)은 항를 면역편이로 전처리하였다.