

제품명: hnRNP L 토끼 다클론 항체

카탈로그 번호: APRab12149

연구용 전용

요약

설명	토끼 다클론 항체
숙주	토끼
적용	WB, IHC, ICC/IF, ELISA
반응성	인간
결합	비특이적
변형	수정되지 않음
아이소타입	IgG
클론성	다클론
형태	액체
농도	1mg/ml
Storage	Aliquot 하여 -20°C 에 보관(12개월 유효). 냉동/해동 반복을 피하십시오.
Shipping	Ice bags
버퍼	글리세롤 50%, 보오덴탈 0.5%, 산구방제인 0.02%를 함유한 PBS 용액
정제	천상정제

적용

희석 비율	WB 1:500-1:2000, IHC 1:100-1:300, ICC/IF 1:200-1:1000, ELISA 1:10000-1:20000
분자량	60kDa

항원 정보

유전자명	HNRNPL
다른 이름	HNRNPL; HNRPL; P/OKcl.14; Heterogeneous nuclear ribonucleoprotein L; hnRNP L
유전자 ID	3191.0
SwissProt ID	P14866
면역원	이 항체는 인간 hnRNP L 에서 유한 항원편이를 사용하여 생성되었습니다. 아미노산 범위 61-110

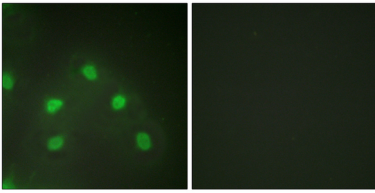
배경

mRNA 전사체 상 mRNA를 포함하는 여러 RNA(hnRNA)는 특정 단백질 결합하여 여러 hnRNP 복합체를 형성합니다. 여러 hnRNP 복합체 중 hnRNP 복합체는 hnRNP 복합체로서 결합하는 단백질 중 하나인 hnRNP 단백질을 함께 mRNA의 특정 부위에 결합하여 중요한 역할을 할 것으로 추정됩니다. hnRNP L은 hnRNP 복합체 구성으로 확인되었습니다. hnRNP 단백질 복합체의 부위에 결합하는 mRNA가 핵에서 전사될 때 hnRNP가 mRNA 결합 단백질로 결합합니다. hnRNP 단백질 핵에서 전사를 통한 것으로 알려져 있으므로, 전사에도 관여할 가능성이 있습니다.

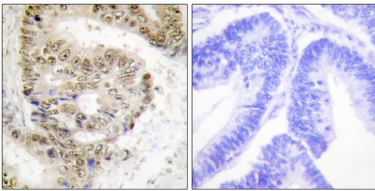
. 서로 다른 기능을 하는 두 가지 전사본체 이 단백질 세포에서 가장 흔하게 발견되는 mRNA 가 되 전에 전사된 RNA(pre-mRNA)가 커는 차이에 따른 것을 제공하는 중요한 단백질(hnRNP) 복합체 구성요입니다. L 단백질은 유류 단백질에 의해 특징적인 계통을 포함하여 다른의 생체에서 발견되어 있습니다. 번역후 변형(PTM): L 단백질의 주요 변형은 아미노산 변형이 결합되어 있습니다. 구성 : 3 개의 RRM(RNA 인식도) 도메인을 포함한다

연구 분야

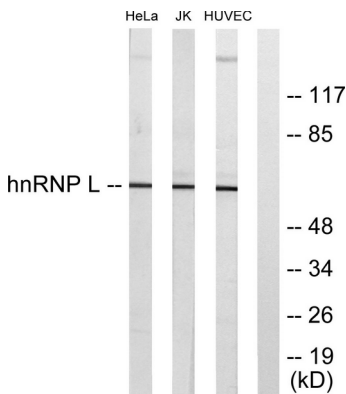
이미지 데이터



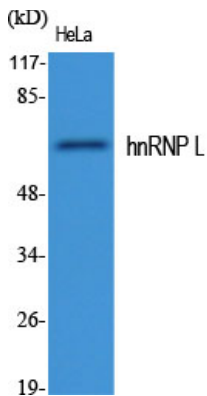
hnRNP L 항체를 이용한 HeLa 세포의 면역형광 분석. 오른쪽 그림은 합편이로 처리한 결과입니다.



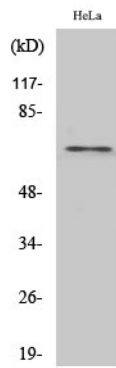
피판에 포함된 인간 결장 조직에 대한 hnRNP L 항체를 이용한 면역조직화 분석. 오른쪽 그림은 합편이로 처리한 결과이다.



HeLa, Jurkat 및 HUVEC 세포 용출물을 hnRNP L 항체를 사용하여 단백질 분석했다. 오른쪽 그림은 합편이로 처리한 결과이다.



hnRNP L 다른 항체를 이용한 HeLa 세포에 대한 단백질 분석



hnRNP L 단백질이 용인 HuvEc 세포의 위양성 분석