

제품명: hnRNP CL1 토끼 다클론 항체

카탈로그 번호: APRab12140

연구용 전용

요약

설명	토끼 다클론 항체
숙주	토끼
적용	WB, ELISA
반응성	인간 쥐 마우스
결합	비결합
변형	수정치 없음
아이소타입	IgG
클론성	다클론
형태	액체
농도	1mg/ml
Storage	Aliquot 하여 -20°C 에 보관(12개월 유효). 냉동/해동 반복을 피하십시오.
Shipping	Ice bags
버퍼	글리세롤 50%, 보오덴탈 0.5%, 산구방제 N 0.02%를 함유한 PBS 용액
정제	천상정제

적용

희석 비율	WB 1:500-1:2000, ELISA 1:10000-1:20000
분자량	32kDa

항원 정보

유전자명	HNRNPCL1
다른 이름	HNRNPCL1; HNRPCL1; Heterogeneous nuclear ribonucleoprotein C-like 1; hnRNP C-like-1; hnRNP core protein C-like 1
유전자 ID	343069.0
SwissProt ID	O60812
면역원	이 항체는 인간 HNRCL에서 유래한 항원편이를 사용하여 생성되었습니다. 아민산 범위 31-80

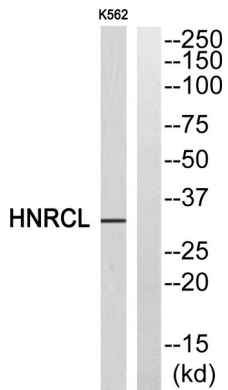
배경

기능 A 및 B 코어 hnRNP와 같은 염색체 단백질 중 하나를 구성하는 다양한 유성 RRM HNRPC 계열 RALY 하위 계열에 포함 유성 1 개의 RRM(RNA 인식 도메인) 도메인을 포함 세포내에서 리보솜의 구성요소

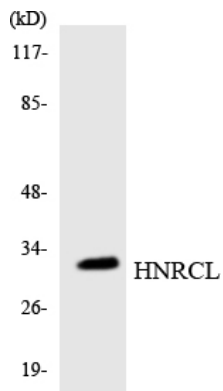
연구 분야

-

이미지 데이터



HNRC1 항에 대한 웨스턴 블롯 분석은 오른쪽의 HNRC1 단백질을 보여줍니다.



RAW264.7 세포를 HNRCL 항을 사용하여 웨스턴 블롯 분석했습니다.