

**제품명: HMG-2** 토끼 다클론 항체

**카탈로그 번호: APRab12103**

연구용 전용

## 요약

설명	토끼 다클론 항체
숙주	토끼
적용	WB, IHC, ICC/IF, ELISA
반응성	인간 췌장
결합	비결합
변형	수정치 없음
아이소타입	IgG
클론성	다클론
형태	액체
농도	1mg/ml
Storage	Aliquot 하여 -20°C 에 보관(12 개월 유효). 냉동/해동 반복을 피하십시오.
Shipping	Ice bags
버퍼	글리세롤 50%, 보오덴탈 0.5%, 산구방제 N 0.02%를 함유한 PBS 용액
정제	천상정제

## 적용

희석 비율	WB 1:500-1:2000, IHC 1:100-1:300, ICC/IF 1:200-1:1000, ELISA 1:5000-1:20000
분자량	27kDa

## 항원 정보

유전자명	HMGB2
다른 이름	HMGB2; HMG2; High mobility group protein B2; High mobility group protein 2; HMG-2
유전자 ID	3148.0
SwissProt ID	P26583
면역원	이 항원은 인간 HMGB2 에서 유한 항원 펩타이드를 용해성 단백질로 제조된 것입니다. 131-180

## 배경

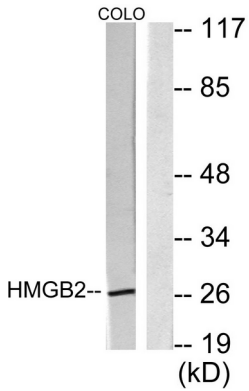
이 유전자는 비특이적 DNA 결합 단백질 계열 구성원입니다. 이 계열 단백질은 크로마틴 관련 단백질이며 고전적으로 핵 단백질로 분류됩니다. 시험管内에서 이 단백질 DNA를 효율적으로 분리할 수 있는 능력을 나타냅니다. 이 단백질은 유전체 조절에서 중요한 역할을 하는 것으로 알려져 있습니다. 또한 이 단백질은 DNA 손상 복구 및 (D)J 재조합에 관여합니다.

계열에 속한다. 유성2 개와 HMG 박스 DNA 결합 단백질을 포함한다. 소위 SET, ANP32A, APEX1 및 NME1 을 포함하는 SET 복합체 구성요소이다 SET 외접성 속한다

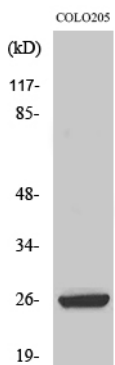
## 연구 분야

후유전학 핵산 전달

## 이미지 데이터



HMGB2 항체를 사용하여 COLO205 세포 용출물을 웨스턴 블롯 분석했다. 오른쪽은 항체로 처리했다



HMG-2 단백질을 이용한 항체 웨스턴 블롯 분석