

제품명: HLX1 토끼 다클론 항체

카탈로그 번호: APRab12094

연구용 전용

요약

설명	토끼 다클론 항체
숙주	토끼
적용	WB, IHC, ICC/IF, ELISA
반응성	인간 췌장
결합	비결합
변형	수정치 없음
아이소타입	IgG
클론성	다클론
형태	액체
농도	1mg/ml
Storage	Aliquot 하여 -20°C 에 보관(12 개월 유효). 냉동/해동 반복을 피하십시오.
Shipping	Ice bags
버퍼	글리세롤 50%, 보오덴탈 0.5%, 산구방제인 0.02%를 함유한 PBS 용액
정제	천상정제

적용

희석 비율	WB 1:500-1:2000, IHC 1:100-1:300, ICC/IF 1:200-1:1000, ELISA 1:5000-1:20000
분자량	75kDa

항원 정보

유전자명	HLX
다른 이름	HLX; HLX1; H2.0-like homeobox protein; Homeobox protein HB24; Homeobox protein HLX1
유전자 ID	3142.0
SwissProt ID	Q14774
면역원	이 항체는 인간 HLX1 에 유한한 항원만을 사용하여 생성되었습니다. 아미노산 범위 321-370

배경

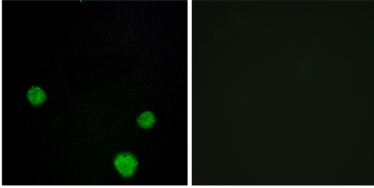
가능 TBX21/T-bet 의존적 Th1 세포 생성 및 Th1 특적 유전자 발현에 필요한 전사 인자 배양 및 조절에 관여. 세포주기 변화 N-말이 특징. 유성 H2.0 호미박스 계열에 포함. 유성 1 계열 호미박스 DNA 결합 도메인을 포함. 조직 특성 정 B 세포의 세포에는 낮은 수준으로 발현되며, 단핵에는 높은 수준으로 발현됨. 흉선 골수 발달 중 혈관 및 태아에서 발현됨. 가능 TBX21/T-bet 의존적 Th1 세포 생성 및 Th1 특적 유전자 발현에 필요한 전사 인자 배양 및 조절에 관여. 세포주기 변화 N-말이 특징. 유성 H2.0 호미박스 계열에 포함. 유성 1 계열 호미박스 DNA 결합 도메인을 포함.

., 조특성 정B 세이 세이 는 은 준로 활하 리우이 데이 는 은 준로 준함 단항, 편선 골, 별중 활 및 태 에 도 발됨

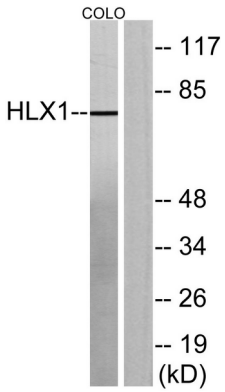
연구 분야

-

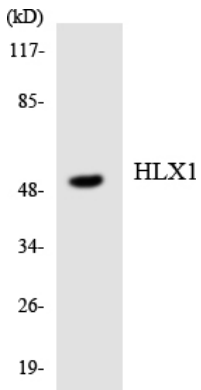
이미지 데이터



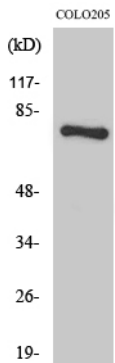
HLX1 항를 이용하여 MCF7 세포의 면역분석을 통해 HLX1은 핵막에 위치함을 확인하였다.



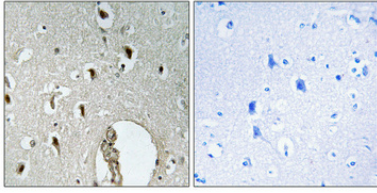
HLX1 항를 사용하여 COLO205 세포를 이용하여 단백질 분석을 통해 HLX1은 핵막에 위치함을 확인하였다.



HLX1 항를 사용하여 HeLa 세포를 이용하여 단백질 분석을 통해 HLX1은 핵막에 위치함을 확인하였다.



HLX1 단백질 1:1000 희석하여 면역분석을 통해 HLX1은 핵막에 위치함을 확인하였다.



파편에 포함된 조직의 면역조직화학분석은 1:100으로 희석하여 4°C에서 1시간 동안 반응시켰다. 항원 희석은 고염 Tris-EDTA, pH 8.0 용액을 사용했다. 음성 대조(오목)은 항체를 면역원 단백질로 대체하여 있었다.