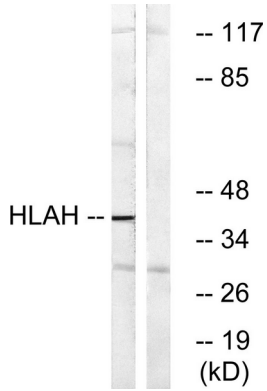


)의 영향을 받는다

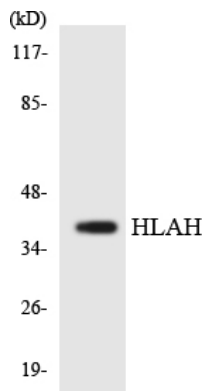
연구 분야

-

이미지 데이터



LOVO 세포 용출물 HLAH 항체를 사용하여 Western blot 분석을 하였다. 오른쪽은 항체 없이로 처리하였다.



HLAH 항체를 사용하여 HT-29 세포 용출물에 대한 Western blot 분석을 하였다.