

**제품명: HLA-DQA1** 토끼 다클론 항체

**카탈로그 번호: APRab12085**

연구용 전용

## 요약

설명	토끼 다클론 항체
숙주	토끼
적용	IHC, ICC/IF, ELISA
반응성	인간
결합	비결합
변형	수정치 없음
아이소타입	IgG
클론성	다클론
형태	액체
농도	1mg/ml
Storage	<i>Aliquot 하여 -20°C 에 보관(12 개월 유효). 냉동/해동 반복을 피하십시오.</i>
Shipping	Ice bags
버퍼	글세롤 50%, 보오덴탈 0.5%, 산구방제 N 0.02% 를 함유한 PBS 용액
정제	천상정제

## 적용

희석 비율	IHC 1:50-1:200, ICC/IF 1:50-1:200, ELISA 1:10000-1:20000
분자량	-

## 항원 정보

유전자명	HLA-DQA1
다른 이름	HLA class II histocompatibility antigen, DQ alpha 1 chain (DC-1 alpha chain; DC-alpha; HLA-DCA; MHC class II DQA1)
유전자 ID	100509457.0
SwissProt ID	P01909
면역원	이 항체는 인간 HLA-DQA1 의 N-말단에서 유한한 단백질을 사용하여 생성되었습니다. 아민산 범위 21-70

## 배경

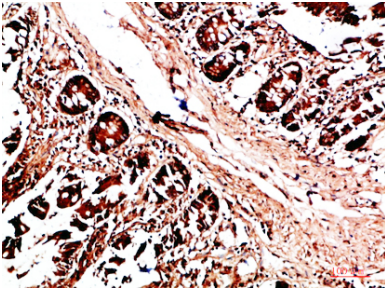
HLA-DQA1 은 HLA 클래스 II 알파 1 사슬을 구성하는 다클론성 분자입니다. HLA 클래스 II 분자(알파(DQA) 과 베타(DQB) 로 구성된 중량)는 두 사슬 모두 세포막에 고정되어 있습니다. 이 세포막 단백질은 유한한 단백질을 재조합 면역 체계에 중추 역할을 합니다. 클래스 II 분자는 항원 제시(AAPC: B 림프구, 수지상 세포, 대식세포)에 포함됩니다. 알파 사슬의 크기는 33-35 kDa 입니다. 알파 사슬은 5 개의 아미노산이 있습니다.

, 연1 은과림이를 연2 의3 은두기세외도만을 연4 는막통도인세질교를구함다DQ 분자내사일과쇄비사슬도림이드결특이을결하는 다항을항하고있찌내기자사르 다른분기존할수있습다 어떤다항에대한주자형감는골유성것를위해일상적으로수행된다 유성인MHC 클러스터 계열에수해1 개이Ig 유IC1 형면이클러스터유) 도만을포함한다

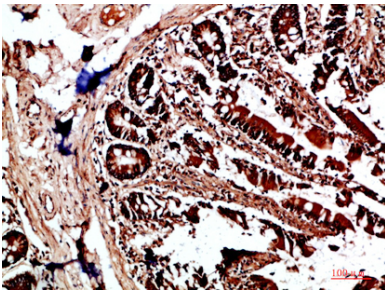
## 연구 분야

세포접착분(CAM); 항원체및제IgA 상을유전장내면의내유구 제 항당병 천식 자면역감소질환 전성형성류독 아기부반응 어떤종형 비과성삼염

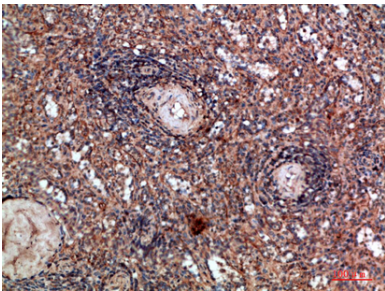
## 이미지 데이터



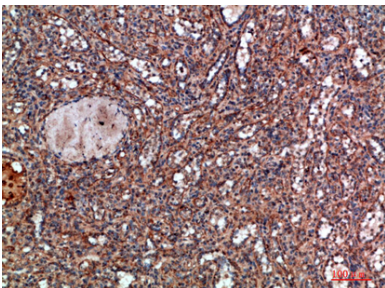
괴편에포된인간결장조직의면역조직화학분석에항체는1:200 오탁되었다



괴편에포된인간결장조직의면역조직화학분석에항체는1:200 오탁되었다



괴편에포된인간배장면역조직화학분석 항체는1:200 오탁하였다



괴편에포된인간배장면역조직화학분석 항체는1:200 오탁하였다