

**제품명: HLA-DOβ** 토끼 다클론 항체

**카탈로그 번호: APRab12082**

연구용 전용

## 요약

설명	토끼 다클론 항체
숙주	토끼
적용	WB, ELISA
반응성	인간
결합	비결합
변형	수정치 없음
아이소타입	IgG
클론성	다클론
형태	액체
농도	1mg/ml
Storage	Aliquot 하여 -20°C 에 보관(12개월 유효). 냉동/해동 반복을 피하십시오.
Shipping	Ice bags
버퍼	글리세롤 50%, 보르덴탈 0.5%, 산구방제 N 0.02%를 함유한 PBS 용액
정제	천상정제

## 적용

희석 비율	WB 1:500-1:2000, ELISA 1:20000-1:40000
분자량	30kDa

## 항원 정보

유전자명	HLA-DOB
다른 이름	HLA-DOB; HLA class II histocompatibility antigen; DO beta chain; MHC class II antigen DOB
유전자 ID	3112.0
SwissProt ID	P13765
면역원	이 항체는 인간 HLA-DOB 에 유한한 항원 에 사용 가능 합니다. 예상 분자량: 1-50

## 배경

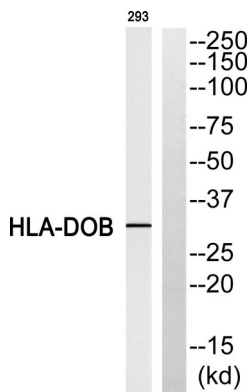
HLA-DOB 는 HLA 클래스 II 베타 사슬 유전자에 속한 다클론성 분자입니다. (DOA) 과 베타 사슬 (DOB) 로 구성된 중량이며 두 사슬 모두 세포에 정착되어 있습니다. HLA-DOB 는 세포 내 소포에 존재합니다. DO 는 HLA-DM 을 결합하여 MHC 클래스 II 분자 복합체를 형성합니다. 클래스 II 분자 항원 제시 (APC: B 림프구 수장 세포) 대사에서 발현됩니다. 베타 사슬 크기는 약 26-28 kDa 에 해당하며 6 개의 아미노산으로 구성됩니다. 아미노산 1 은 리비딘 결합 부위를 아미노산 2 와 3 은 두 개의 비비딘 결합 부위를 아미노산 4 는 막 통과 도메인을 아미노산 5 는 세포질 꼬리를 포함합니다. [RefSeq 저널 2008 년 7 월]

가장 HLA-DM 분자 이상 작용을 통해 HLA 클래스 II 제한원재결합에서 중요한 조절 역할을 한다. D형 DOB 의 알려진 대립형질은 DOB\*0101, DOB\*0102, DOB\*0103, DOB\*0104 이다. 고신 변형 DOB\*0101 의 변형이다. 유성 MHC 클래스 II 계열 속한다. 유성 1 개 Ig 유 C1 형질은 분자 유이 도메인 포함한다. 소위 알파(DOA)과 베타(DOB)의 이종량이다.

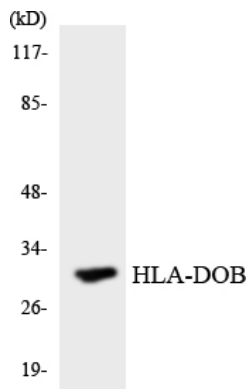
## 연구 분야

세포접착분(CAM); 항원제거세포; IgA 생성을 위한 면역 체계; 항당병 천식; 자연감염; 전성형성류; 아기부음; 이편류; 항 바이러스 감염

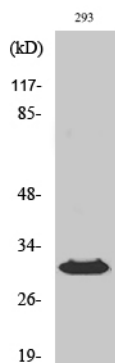
## 이미지 데이터



HLA-DOB 항에 대한 웨스턴 블롯 분석은 오직 하나의 HLA-DOB 밴드만을 나타냅니다.



HeLa 세포 용출물을 HLA-DOB 항을 사용하여 웨스턴 블롯 분석했습니다.



HLA-DOB 1:1000 희석하여 항체에 대한 웨스턴 블롯 분석을 수행했습니다.