

**제품명: HLA-DO $\alpha$**  토끼 다클론 항체

**카탈로그 번호: APRab12081**

연구용 전용

## 요약

설명	토끼 다클론 항체
숙주	토끼
적용	WB, IHC, ICC/IF, ELISA
반응성	인간
결합	비결합
변형	수정치 없음
아이소타입	IgG
클론성	다클론
형태	액체
농도	1mg/ml
Storage	Aliquot 하여 -20°C 에 보관(12 개월 유효). 냉동/해동 반복을 피하십시오.
Shipping	Ice bags
버퍼	글리세롤 50%, 보르덴탈 0.5%, 산구방제 N 0.02% 를 함유한 PBS 용액
정제	천상정제

## 적용

희석 비율	WB 1:500-1:2000, IHC 1:100-1:300, ICC/IF 1:50-1:200, ELISA 1:20000-1:40000
분자량	34kDa

## 항원 정보

유전자명	HLA-DOA
다른 이름	HLA-DOA; HLA-DNA; HLA-DZA; HLA class II histocompatibility antigen; DO alpha chain; MHC DN-alpha; MHC DZ alpha; MHC class II antigen DOA
유전자 ID	3111.0
SwissProt ID	P06340
면역원	이 항체는 인간 HLA-DOA 에 유한한 epitopes 를 사용하여 생성되었습니다. 아민산 범위 71-120

## 배경

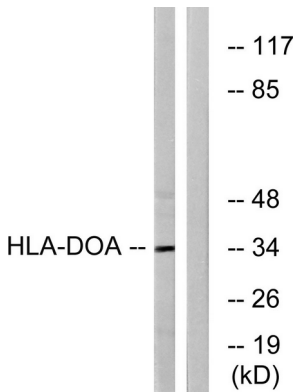
HLA-DOA 는 HLA 클러스터의 클래스 II 유전자에 속한다. HLA-DOA 는 HLA-DOB 와 종양을 형성한다. 이 종양은 HLA-DOB 는 세포의 종양 억제 단백질이며 HLA-DM 매개된 결과 MHC 클러스터 분해 조절이다. 같은 HLA 클러스터 분해 조절에 유전적 특이성을 나타내며 유전자 변이에 매우 흔하다. [RefSeq 제 2008 년 7 월, 기능 HLA-DM 분해 조절을

동해 HLA 클래스 II 제형은 재결합에 의한 조립이 일어나지 않는다. 제형 DOA 의 알친 유한 대립형질은 아예 없으며 DOA\*0101 이다. 유성 MHC 클래스 II 계열에 속한다. 유성 1 개의 Ig 유사 C1 형편을 포함하는 도메인을 포함한다. 소위 알사체(DOA)과 비사체(DOB)의 존재량이다.

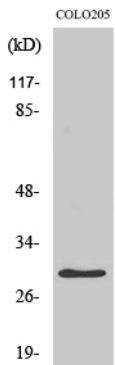
## 연구 분야

세포접착분(CAM); 항원체 및 재결합 IgA 생을 위한 장내면역 유도체 항당병 친척 자면역상전환 전성형성류속 아기부반 아편죽형 비과성심염

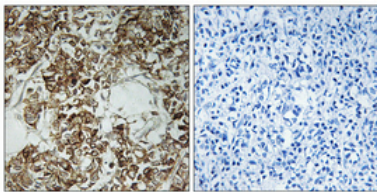
## 이미지 데이터



COLO 세포 용출물 HLA-DOA 항를 사용하여 단백질 분석했다. 오른쪽은 항편이로 시작한다.



HLA-DOα 단백질 용출물 HLA-DOα 항를 사용하여 단백질 분석



파편포틴인 유염조직면역조직화학 분석 항는 1:100 으로 하여 4°C 에서 하룻밤 반응했다. 항원화해는 고압 Tris-EDTA, pH 8.0 용액 사용했다. 음대균은 조직은 항원면역편이로 시작하여였다.