

제품명: HLA-DMβ 토끼 다클론 항체

카탈로그 번호: APRab12080

연구용 전용

요약

설명	토끼 다클론 항체
숙주	토끼
적용	IHC, ICC/IF, ELISA
반응성	인간
결합	비결합
변형	수정치 없음
아이소타입	IgG
클론성	다클론
형태	액체
농도	1mg/ml
Storage	Aliquot 하여 -20°C 에 보관(12 개월 유효). 냉동/해동 반복을 피하십시오.
Shipping	Ice bags
버퍼	글세롤 50%, 보오덴탈 0.5%, 산구방제인 0.02%를 함유한 PBS 용액
정제	천상정제

적용

희석 비율	IHC 1:50-1:200, ICC/IF 1:50-1:200, ELISA 1:10000-1:20000
분자량	-

항원 정보

유전자명	HLA-DMB DMB RING7
다른 이름	HLA class II histocompatibility antigen, DM beta chain (MHC class II antigen DMB; Really interesting new gene 7 protein)
유전자 ID	3109.0
SwissProt ID	P28068
면역원	아미노산 범위 40-100 의 인간 단백질로부터 합성된 펩타이드

배경

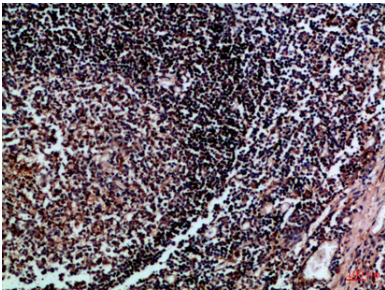
HLA-DMB는 HLA 클래스 II 비수용체 유전자 복합체 내의 클래스 II 분자인 DMα(DMA)와 DMβ(DMB) 서열로 구성된 이종량자 유전자 쌍의 두 서열 모두에 존재합니다. HLA-DMB는 세포내포에 존재합니다. DM은 CLIP(클래스 II 관련 리간드 결합 단백질) 분자를 결합하여 형성하는데 도움을 줌으로써 MHC 클래스 II 분자만이 결합에 중요한 역할을 합니다. 클래스 II 분자 항원 제시에 APC: B

림프구 수성세포 대식세포에 결합한다. 뼈세포의 크기는 약 26-28 kDa이며, 항원 수는 6 개이며, 은 구조이다. 예는 1 은 대립형을 예는 2 와 3 은 두 개의 서로 다른 대립형을 예는 4 는 모든 대립형을 예는 5 는 새질과 관련한다. [RefSeq 제 2008 년 7 월, 도인 YXXZ(Tyr-Xaa-Xaa-Zaa, 예는 Zaa 는 소수성 잔기) 도는 2 라중 구조의 구조를 제공한다. 기능 새질은 II 형 HLA 분류에 해당한다. HLA 관련 분자 유전자(CLIP)의 발현을 추적하고 항원 펩타이드를 유전자 발현 유전자에 대한 유전자 발현을 제공한다. 다양한 DMB 의 알려진 대립형은 DMB*0101, DMB*0102, DMB*0103, DMB*0104(DMB3.4), DMB*0105 및 DMB*0106 입니다. 또한, 알려진 DMB*0101 의 알려진 유형 MHC 클러스터 계열에 속한다. 유성 Ig 유(C1 형 면역 글로불린 유) 도인 1 계열에 속한다. 세포내에서 후 세포내 유전자에 의해 여러 가지로 관련된다. 소위 알사(DMA) 과 뼈세포(DMB)의 종류이다.

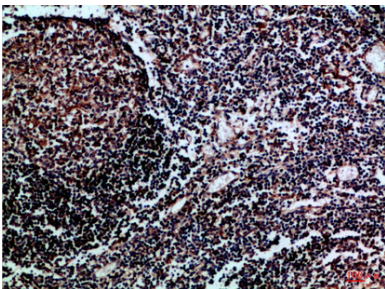
연구 분야

세포접착분(CAM); 항원체 및 저체 IgA 생성을 위한 면역내역 유전자 제형당병 천식 자면역상신질환 전성형성류수 아기부농 아편류형 비아성상염

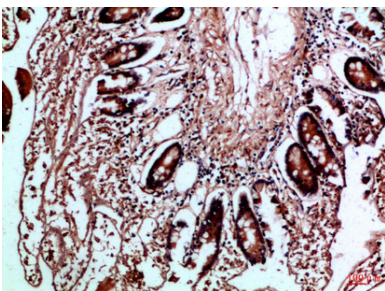
이미지 데이터



표면에 포도안 편도 조직 면역조직화학 분해 항체는 1:100 으로 확인되었습니다.



표면에 포도안 편도 조직 면역조직화학 분해 항체는 1:100 으로 확인되었습니다.



표면에 포도안 편도 조직 면역조직화학 분해 항체는 1:100 으로 확인되었습니다.