

제품명: HLA 클래스 I 토끼 다클론 항체

카탈로그 번호: APRab12078

연구용 전용

요약

설명	토끼 다클론 항체
숙주	토끼
적용	WB, ELISA
반응성	인간
결합	비결합
변형	수정치 없음
아이소타입	IgG
클론성	다클론
형태	액체
농도	1mg/ml
Storage	Aliquot 하여 -20°C 에 보관(12 개월 유효). 냉동/해동 반복을 피하십시오.
Shipping	Ice bags
버퍼	글세롤 50%, 보르덴탈 0.5%, 산구방제 N 0.02%를 함유한 PBS 용액
정제	천상정제

적용

희석 비율	WB 1:500-1:2000, ELISA 1:10000-1:20000
분자량	40kDa

항원 정보

유전자명	HLA-A HLAA
다른 이름	HLA-A HLAA
유전자 ID	-
SwissProt ID	P01891/P01892/P04439/P05534/P10314/P10316/P13746/P16189/P18462/P30443/ P30450/P30453/P30455/P30456/P30457/P30512/Q09160
면역원	이 항체는 인간 HLA Class I 에서 유래한 항원 펩타이드를 용해성으로 다. 미신 범위 204-253

배경

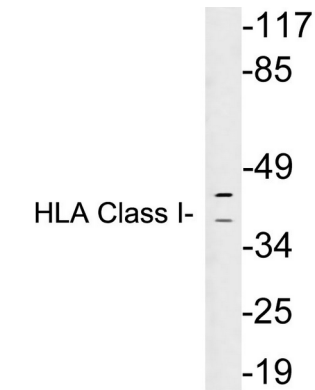
HLA-A 는 HLA 클래스 I 중의 유전자입니다. 이 클래스 I 분자는 중위강(비대 마이토콘드리아)로 구성된 중량입니다. 중량은 비특이적이지 않습니다. 클래스 I 분자는 소체 강에서 유래한 펩타이드를 제한으로 싸면 체에서 중한 역할을 합니다. 이 분자의 도는 세에서 발됩니다. 중위 크는 약 45kDa 이며 항원은 8 개의 아미노산으로 구성됩니다. 약 1 은 리아 펩타이드를 약 2 의 3 은 펩타이드 결합 부위입니다. 및 알

2 도매를 약4 는알B 도매를 약5 는막통영을 그리고약6 과7 은새질과리부를고함다 약2 외약3 내이항은각클로신 분이림이아결합이상을결함다

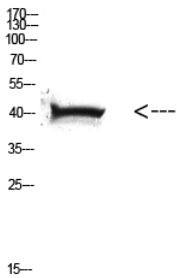
연구 분야

세포접합분(CAM); 항원제및제시 자연살세포매세포독성 제 항당병 자연감소선질화 아기부분을 아편류주형 비아관성심평

이미지 데이터



HLA Class I 항를사용여라모세포용물에대위단분을수행함다



HELA 세포대위단분은500 배희된항를사용여행였다 이차항은1:20000 으로희하여용였다