

제품명: HKR1 토끼 다클론 항체

카탈로그 번호: APRab12076

연구용 전용

요약

설명	토끼 다클론 항체
숙주	토끼
적용	WB, IHC, ICC/IF, ELISA
반응성	인간 쥐 마우스
결합	비결합
변형	수정치 없음
아이소타입	IgG
클론성	다클론
형태	액체
농도	1mg/ml
Storage	Aliquot 하여 -20°C 에 보관(12 개월 유효). 냉동/해동 반복을 피하십시오.
Shipping	Ice bags
버퍼	글세롤 50%, 보오덴탈 0.5%, 산구방제 N 0.02% 를 함유한 PBS 용액
정제	천상정제

적용

희석 비율	WB 1:500-1:2000, IHC 1:100-1:300, ICC/IF 1:200-1:1000, ELISA 1:5000-1:10000
분자량	73kDa

항원 정보

유전자명	HKR1
다른 이름	HKR1; ZNF875; Krueppel-related zinc finger protein 1; Protein HKR1; Zinc finger protein 875
유전자 ID	284459.0
SwissProt ID	P10072
면역원	이 항원은 인간 HKR1 에 유한한 항원 펩타이드를 사용하여 생성되었습니다. 아민산 범위 141-190

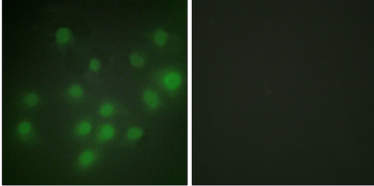
배경

가능 전 조절에 관할수있는 유전 크로모솨 C2H2 형어연순라단질계에함 유점 KRAB 도안기 기틀포함 유점 C2H2 형어연순라13 기틀포함 가능 전 조절에 관할수있는 유전 크로모솨 C2H2 형어연순라단질계에함 유점 KRAB 도안기 기틀포함 유점 C2H2 형어연순라13 기틀포함

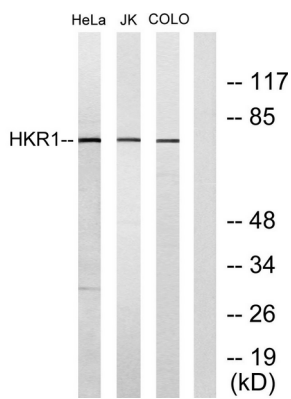
연구 분야

-

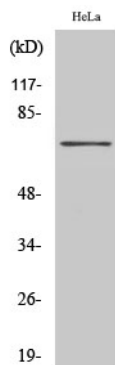
이미지 데이터



HKR1 항체를 통한 HUVEC 세포의 면역분석은 오른쪽 이미지와 일치한다.



HeLa, Jurkat 및 COLO205 세포를 HKR1 항체 사용하여 분석했다. 오른쪽 이미지와 일치한다.



HKR1 단백질을 통한 HeLa 세포의 면역분석