

제품명: 히스톤 H2A 토끼 다클론 항체
카탈로그 번호: APRab12055
연구용 전용

요약

| | |
|----------|--|
| 설명 | 토끼 다클론 항체 |
| 숙주 | 토끼 |
| 적용 | WB, IHC, ICC/IF, ELISA |
| 반응성 | 인간, 쥐, 생쥐 |
| 결합 | 비결합 |
| 변형 | 수정되지 않음 |
| 아이소타입 | IgG |
| 클론성 | 다클론 |
| 형태 | 액체 |
| 농도 | 1mg/ml |
| Storage | Aliquot 하여 -20°C 에 보관(12개월 유효). 냉동/해동 반복을 피하십시오. |
| Shipping | Ice bags |
| 버퍼 | 글리세롤 50%, 보오덴탈 0.5%, 산기방부제 0.02%를 함유한 PBS 용액 |
| 정제 | 천상정제 |

적용

| | |
|-------|--|
| 희석 비율 | WB 1:500-1:2000, IHC 1:100-1:300, ICC/IF 1:50-1:200, ELISA 1:10000-1:20000 |
| 분자량 | 15kDa |

항원 정보

| | |
|--------------|---|
| 유전자명 | HIST1H2AG |
| 다른 이름 | HIST1H2AG; H2AFP; HIST1H2AI; H2AFC; HIST1H2AK; H2AFD; HIST1H2AL; H2AFI; HIST1H2AM; H2AFN; Histone H2A type 1; H2A.1; Histone H2A/p |
| 유전자 ID | 8329/8330/8332/8336/8969 |
| SwissProt ID | P0C0S8 |
| 면역원 | 인간 히스톤 H2A의 N-말단에서 유래한 항원 펩타이드 20-50 |

배경

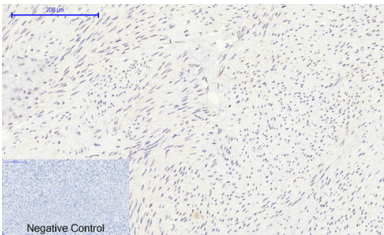
핵은 전생물의 염색체를 구성하는 뉴클레오타이드를 포함하는 기본적인 핵 단백질이다. 히스톤(H2A, H2B, H3, H4) 각각은 분자 8량체 형태로 이 8량체 주위에 약 146bp의 DNA가 1.65배 감겨 있으며, 이 8량체는 뉴클레오솜을 형성한다. 뉴클레오솜은 DNA와 히스톤이 결합하여 구조를 더 조밀하게 만든다. 이 구조는 염색체에서 가장 중요한 H2A 계열 단백질을 포함한다.

. 이 유전자 전사체는 폴리A 꼬리가 없으며 대역형 중결을 포함한다. 이 유전자는 6번염색체 6p22-p21.3에 위치한 것은 하트 유전자 클러스터에 속한다. [RefSeq 제본 2015년 8월] 기능 유전자 분석 핵심 상경의 유전자들은 DNA를 감지하고 암염색체 크로마틴을 형성하며 DNA를 정형화함으로써 세포가 DNA접착을 제한한다. 따라서 하트 유전자 전사체는 DNA 복제 DNA 복제 및 염색체 안정성에서 중요한 역할을 한다. DNA 접착은 하트 크로마틴과 불완전한 복제 및 후회 변화 유전자들을 통해 조절된다. (장분법 N-아세틸만단일당알코올) [PubMed:16457589, PTM: 칼슘유입과 칼슘의 Arg-4에 탈아미노화 PTM: RING1 및 RNF2/RING2 복합체에 의한 Lys-120의 단일유변형은 후 유전자 전사체에 대한 특이적 표지를 부여하여 암컷과 유전자 염색체 활성화에 관여한다. 이는 또한 X 염색체 활성화의 주요적인 염색체 활성화 도메인에 관여한다. 유변형 H2A는 활성 X 염색체 크로마틴에 풍부하게 존재한다. H2A의 유변형은 하트 H3의 Lys-27' 메틸화 하위 단계를 포함한다. RNF2/RING2에 의한 Lys-120의 단일유변형은 자원에 의해 유도될 수 있으며 DNA 복제에 관여할 수 있다. DNA 이중가닥 절단(DSB) 후 E2 리제 UBE2N과 E3 리제 RNF8 및 RNF168에 의해 유변형 Lys-63'은 연결 유변형 DNA 손상 유변형 복합체를 유도한다. 단일유변형이 이온 방사선으로 Lys-63'은 연결 유변형은 서로 다른 변형이다. (PTM: Ser-2의 인산화는 유변형 증가한다) RPS6KA5/MSK1에 의한 Ser-2 인산화는 전사 조절에 관여한다. H3의 아미노산 RPS6KA5/MSK1에 의한 Ser-2 인화를 포함한다. PTM: PRDM1/PRMT5 복합체에 의한 Arg-4의 대칭 메틸화는 생식 세포에서 중요한 역할을 할 수 있다. PTM: 크로마틴 결합 유변형 Thr-121에 인산화된다. 유성 하트 H2A 계열에 포함된다. 소위 유전자들은 H2A, H2B, H3, H4 분자 각각 두 개씩 포함 하트 8량이며 하위 H3-H4 이중량과 두 개 H2A-H2B 이중량으로 구성된다. 이 8량체는 약 147 bp의 DNA를 감싸고 있다.

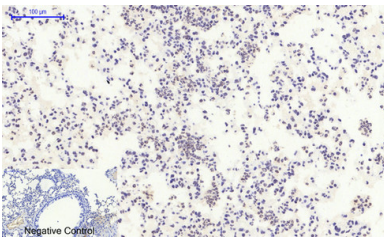
연구 분야

전성류주

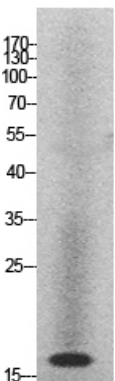
이미지 데이터



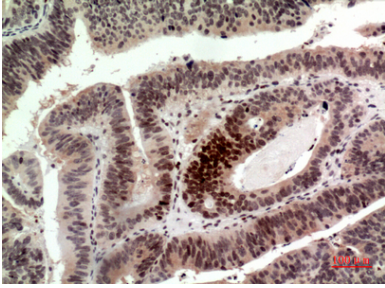
과립포도막염 세포주에 대한 면역조직화학 분석. 하트 H2A 다량항체 1:200으로 하트 4°C에 하트 염색 반응시켰다. 항체 활성을 위해 pH 6.0의 트리스 완충 용액을 사용했다 (98°C 이상 20 분). 3. 이 항체 1:200으로 하트 염색을 하트 30 분 동안 반응시켰다. 음성 대조군은 이 항체를 사용했다.



과립포도막염 세포주에 대한 면역조직화학 분석. 하트 H2A 다량항체 1:200으로 하트 4°C에 하트 염색 반응시켰다. 항체 활성을 위해 pH 6.0의 트리스 완충 용액을 사용했다 (98°C 이상 20 분). 3. 이 항체 1:200으로 하트 염색을 하트 30 분 동안 반응시켰다. 음성 대조군은 이 항체를 사용했다.



HeLa 세포에 대한 하트 H2A 다량항체 사용에 대한 Western blot 분석. 이 항체 1:20000으로 하트 하트.



과편에 포함된 인간 결장 조직의 면역조직화학 분석에 대한 1:100 희석도입니다.