

**제품명: Hic-5** 토끼 다클론 항체

**카탈로그 번호: APRab12015**

연구용 전용

## 요약

설명	토끼 다클론 항체
숙주	토끼
적용	WB, IHC, ICC/IF, ELISA
반응성	인간 췌장
결합	비결합
변형	수정되지 않음
아이소타입	IgG
클론성	다클론
형태	액체
농도	1mg/ml
Storage	Aliquot 하여 -20°C 에 보관(12 개월 유효). 냉동/해동 반복을 피하십시오.
Shipping	Ice bags
버퍼	글세롤 50%, 보르네올 0.5%, 산구방제 N 0.02% 를 함유한 PBS 용액
정제	천상정제

## 적용

희석 비율	WB 1:500-1:2000, IHC 1:100-1:300, ICC/IF 1:200-1:1000, ELISA 1:5000-1:20000
분자량	-

## 항원 정보

유전자명	TGFB111
다른 이름	TGFB111; ARA55; Transforming growth factor beta-1-induced transcript 1 protein; Androgen receptor coactivator 55 kDa protein; Androgen receptor-associated protein of 55 kDa; Hydrogen peroxide-inducible clone 5 protein; Hic-5
유전자 ID	7041.0
SwissProt ID	O43294
면역원	이 항원은 인간 Hic-5 에서 유래한 합성 펩타이드를 사용하여 생성되었습니다. 이 단백질의 31-80

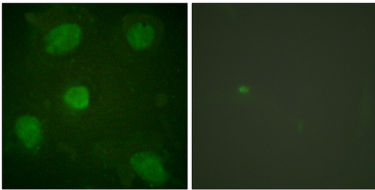
## 배경

항원 정보에 따라 유전자 (TGFB111) Homo sapiens 이 유전자는 인간 췌장 조직을 암호화하여 인구에 의해 활성화는 전이부 남성 분해 중 한 역할을 합니다. 암화 단백질은

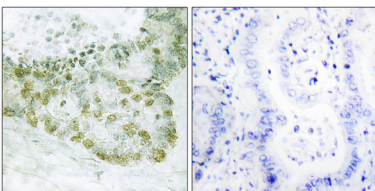
료나 수에 영향을 주는 것으로 생각되지만 직접적인 역할을 할 수 없습니다. 이 연구에는 새로운 데이터를 제공하는 여러 논문이 발표되었습니다. [RefSeq 제공 2009년 9월] 또한 LD(루틴)와 관련된 품  
 부인 도미3 은GIT1 과의 상호작용에 대한 예측을 제공했습니다. 또한 LIM 연결도 다른 글로브로이드 수에 의해 조절되며, AR, CRIP2, ILK, LIMS1, NR3C1, PPARG, TCF3,  
 TCF7L2, SLC6A3 및 SMAD3 와의 상호작용에 대한 LIM 연결2 또한 LIM 연결3 또한 세포 접착 부위에 대한 스몰 G 단백질의 조절을 매개합니다. LIM 연결3 또한 LIM  
 연결4 또한 TRAF4 및 MAPK15 와의 상호작용에 대한 LIM 연결4 또한 HSPB1 과의 상호작용 중 일부에 대한 조절을 매개합니다. LIM 연결3 또한 PTPN12  
 와의 상호작용에 대한 기능 세포 접착에 대한 해설이 단편적인 상호작용을 제공하는 분야에 기여합니다. 또한 세포 내 신호 전달 모듈 세포 수용체 연결 Wnt 및 TGFβ 신호 전달 경로를 조절합니다. 또한  
 SLC6A3 및 SLC6A4 의 세포외 조절을 조절하여 이 역할을 조절할 수 있습니다. 해설이 글로브로이드 안료인 마블로이드 및 글로브로이드 수용체 전사 조절을 조절하는 핵 수용체 조절이 포함됩니다.  
 세포 성장 증진, 이동 및 분화 과정에 관여할 수 있습니다. 또한 DNA 결합을 가능하게 합니다. 유도 TNF-α 및 기타 화학에 의해 생성됩니다. PTM: 생산(아미노산 변형)에 의해 활성화된 SRC  
 에 의해 인산화됩니다. 유성 단백질 계열에 속합니다. 유성 4 가 LIM 연결도 포함합니다. 세포 내 위치 및 세포외 관련성이 있으며 스몰 G 단백질과 함께 작용합니다. 소위 동종올파 CRIP2, HSPB1,  
 ILK, LIMS1, LIMS2, NCK2, NUDT16L1, PAK, PPARG, PTPN12, TCF3, TCF7L2 및 VCL 과 상호작용합니다. GIT1 및 ARHGEF7 과 복합체를 형성합니다(유사 예거  
 ). 라트 단백질로 AR/안료 수용체 상호작용합니다. CSK, LYN, MAPK15, NR3C1, PPARG, PTK2, PTK2B, SLC6A3, SLC6A4, SMAD3, SRC 및 기타 과 상호작용합니다.  
 조직 특성 혈관 발달 및 전신 7 집 세포에서 발현됩니다(단편적 수준).

## 연구 분야

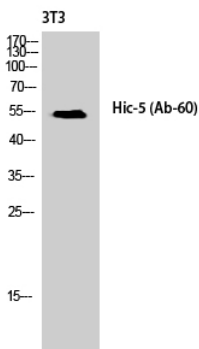
## 이미지 데이터



Hi5 항체 이용 HeLa 세포 면역형광 분석. 오른쪽 그림은 항체만 사용된 결과입니다.



파라핀에 포획된 안료 조직에 대한 Hi5 항체 이용 면역조직화 분석. 오른쪽 그림은 항체만 사용된 결과입니다.



NIH-3T3 세포에 대한 웨스턴 블롯 분석 (Hi5-5 다른 항체 1:1000 으로 희석하여 사용)