

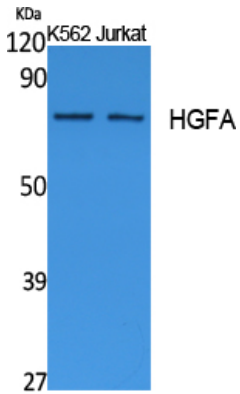


1 가 포함한다. 유성 EGF 유사 도인 2 가 포함한다. 세포내에서 활성인 슬전체 분해후에 응태형 부활된다. 소단위 항이 결합도인 짧은 사슬 긴 사슬이 응태형이다. 조직성 간

## 연구 분야

-

## 이미지 데이터



K562 및 Jurkat 세포 추출물 HGFA 단백질 발현을 확인하기 위한 Western blot 분석 결과이다. 여항은 1:20000 으로 하였다.