

**제품명: HEN2** 토끼 다클론 항체

**카탈로그 번호: APRab11980**

연구용 전용

## 요약

설명	토끼 다클론 항체
숙주	토끼
적용	WB, ELISA
반응성	인자 쥐
결합	비결합
변형	수정치 없음
아이소타입	IgG
클론성	다클론
형태	액체
농도	1mg/ml
Storage	Aliquot 하여 -20°C 에 보관(12 개월 유효). 냉동/해동 반복을 피하십시오.
Shipping	Ice bags
버퍼	글세롤 50%와 산구방제 N 0.02%를 함유한 PBS 용액
정제	천상정제

## 적용

희석 비율	WB 1:500-1:2000, ELISA 1:5000-1:20000
분자량	14kDa

## 항원 정보

유전자명	NHLH2 BHLHA34 HEN2 KIAA0490
다른 이름	-
유전자 ID	4808.0
SwissProt ID	Q02577
면역원	인간 단백질에서 유래한 합성 펩타이드. 아민산 범위 30-110

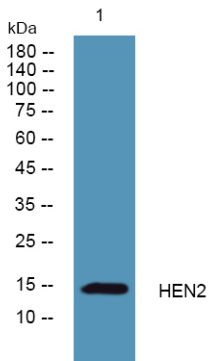
## 배경

가능 DNA 결합 단백질로 작용할 수 있으며 특히 발효된 신경계에서 유형 감정 조절에 관여할 가능성이 있습니다. 유점 1 개가 기본 핵수 루트 헬릭스(bHLH) 도메인을 포함합니다. 소위 후속인 DNA 결합은 다른 bHLH 단백질의 이체형이 필요합니다. 가능 DNA 결합 단백질로 작용할 수 있으며 특히 발효된 신경계에서 유형 감정 조절에 관여할 가능성이 있습니다. 유점 1 개가 기본 핵수 루트 헬릭스(bHLH) 도메인을 포함합니다. 소위 후속인 DNA 결합은 다른 bHLH 단백질의 이체형이 필요합니다.

## 연구 분야

-

## 이미지 데이터



K562 세포용 유전자 발현 분석 HEN2 모노클로날 항체 1:1000 희석하여 4°C 이하로 보관합니다.