

제품명: HEN1/2 토끼 다클론 항체

카탈로그 번호: APRab11979

연구용 전용

요약

설명	토끼 다클론 항체
숙주	토끼
적용	WB, IHC, ICC/IF, ELISA
반응성	인간
결합	비특이적
변형	수정되지 않음
아이소타입	IgG
클론성	다클론
형태	액체
농도	1mg/ml
Storage	Aliquot 하여 -20°C 에 보관(12개월 유효). 냉동/해동 반복을 피하십시오.
Shipping	Ice bags
버퍼	글리세롤 50%, 보오덴탈 0.5%, 산구방제 N 0.02%를 함유한 PBS 용액
정제	천상정제

적용

희석 비율	WB 1:500-1:2000, IHC 1:100-1:300, ICC/IF 1:50-1:200, ELISA 1:5000-1:20000
분자량	19kDa

항원 정보

유전자명	HEN1/HEN2 NHLH1; BHLHA35; HEN1; Helix-loop-helix protein 1; HEN-1; Class A basic helix-loop-helix protein 35; bHLHa35; Nescient helix loop helix 1; NSCL-1; NHLH2; BHLHA34; HEN2; KIAA0490; Helix-loop-helix protein 2; HEN-2; Class A basic helix-loop-he
다른 이름	
유전자 ID	4807/4808
SwissProt ID	Q02575/Q02577
면역원	이 항원은 HEN1/2 에 유한한 항원임을 증명되었습니다. 이 단백질의 41-90

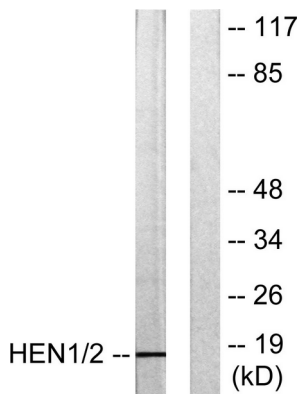
배경

헬스 루프 헬릭스(HLH) 단백질은 전이로 추정되는 단백질계로, 이 중 일부는 다른 조직과 종양에서 발견되는 공통 기능을 하는 것으로 밝혀졌습니다. 이 계열의 가장 초기의 MYC(MIM 190080),

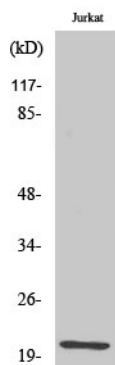
LYL1(MIM 151440), E2A(MIM 147141), SCL(MIM 187040))은 림프계암세포에 관련하여 중추신경계에 중추 역할을 하는 것으로 밝혀졌습니다. OMIM 제 2002 년 11 월, 가능 DNA 결합 단백질로 식별되었으며, 특히 발달 중 신경계에서 고유한 결합 표적이었습니다. 유사성 1 개가 관찰되는 bHLH 도메인을 포함하는 소위 후속 DNA 결합 단백질 bHLH 단백질의 예가 될 수 있습니다.

연구 분야

이미지 데이터



HEN1/2 항을 사용하여 Jurkat 세포 용출물을 위한 블롯 분석을 수행했습니다. 오른쪽은 항편이로 처리했습니다.



HEN1/2 단백질 1:1000으로 희석하여 항체에 대한 웨스턴 블롯 분석을 수행했습니다.