

제품명: HDC 토끼 다클론 항체

카탈로그 번호: APRab11956

연구용 전용

요약

설명	토끼 다클론 항체
숙주	토끼
적용	WB, IHC, ICC/IF, ELISA
반응성	인간 쥐 생체
결합	비결합
변형	수정치 없음
아이소타입	IgG
클론성	다클론
형태	액체
농도	1mg/ml
Storage	Aliquot 하여 -20°C 에 보관(12 개월 유효). 냉동/해동 반복을 피하십시오.
Shipping	Ice bags
버퍼	글세롤 50%, 보르덴탈 0.5%, 산구방제 N 0.02% 를 함유한 PBS 용액
정제	천상정제

적용

희석 비율	WB 1:500-1:2000, IHC 1:100-1:300, ICC/IF 1:50-1:200, ELISA 1:10000-1:20000
분자량	72kDa

항원 정보

유전자명	HDC
다른 이름	HDC; Histidine decarboxylase; HDC
유전자 ID	3067.0
SwissProt ID	P19113
면역원	이 항체는 인간 HDC 내부에서 유한한 항원 에피토프를 용해성 단백질로 생산된 다. 에피토프 위치 201-250

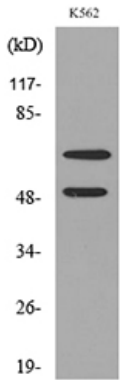
배경

이 유전체는 군달류 복합체 8 계열 구성을 암호화하며, 피부 발달에 중요한 것으로, 히스타민을 히스타민으로 전환하는 동안 발현된다. 히스타민은 신경계와 위벽에 중요한 역할을 하며, 이 항체는 조직 내 RefSeq 제본 2010 년 8 월, 최현성 L-히스타민 = 히스타민 + CO(2), 보조인자 피부 발달, 경로 에피토프에 민감한 히스타민성 L-히스타민으로부터 히스타민성 1 단계 1, 유성 II 군달류 복합체 8 계열에 속한 소위 동종형체

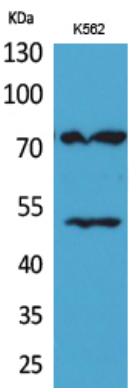
연구 분야

항체검출

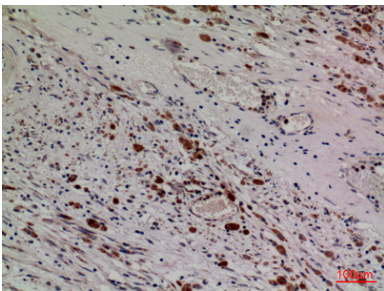
이미지 데이터



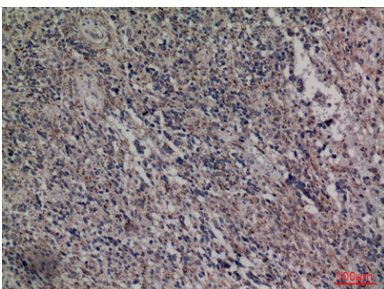
HDC 항체 사용에 K562 세포 용액에 대한 위양성 분석을 수행합니다.



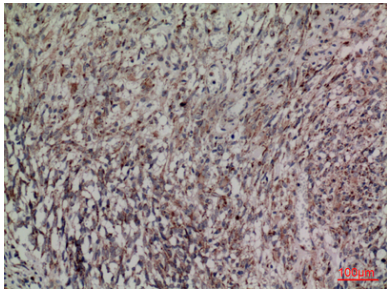
HDC 다른 항체 용액 K562 세포 용액에 대한 위양성 분석의 양성은 1:20000 이하입니다.



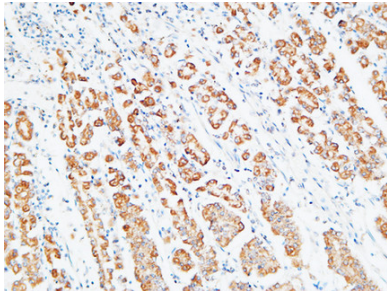
과민에 포된 안노의 면역조직화 분석의 양성은 1:100 이하입니다.



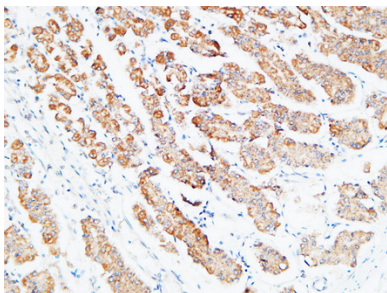
과민에 포된 안노의 면역조직화 분석의 양성은 1:100 이하입니다.



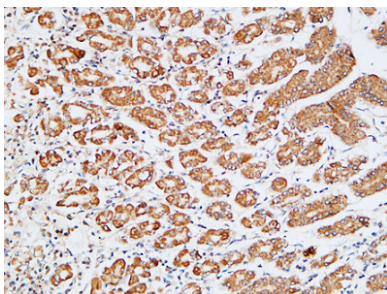
파킨세포인양 뇌신경조직화분석 항체는1:100 으로화하였다



파킨세포인양 위조직신경조직화분석1. 항체1:200 으로화하여4°C 에서하룻밤동안보양했다2. 고압및고온EDTA 용액(pH 8.0)을사용하여항체를추출했다3. 이항체1:200 으로화하여실온에서30 분보양했다



파킨세포인양 위조직신경조직화분석1. 항체1:200 으로화하여4°C 에서하룻밤동안보양했다2. 고압및고온EDTA 용액(pH 8.0)을사용하여항체를추출했다3. 이항체1:200 으로화하여실온에서30 분보양했다



파킨세포인양 위조직신경조직화분석1. 항체1:200 으로화하여4°C 에서하룻밤동안보양했다2. 고압및고온EDTA 용액(pH 8.0)을사용하여항체를추출했다3. 이항체1:200 으로화하여실온에서30 분보양했다