

제품명: HDAC6 토끼 다클론 항체

카탈로그 번호: APRab11950

연구용 전용

요약

설명	토끼 다클론 항체
숙주	토끼
적용	WB, IHC, ICC/IF, ELISA
반응성	인간
결합	비결합
변형	수정치 없음
아이소타입	IgG
클론성	다클론
형태	액체
농도	1mg/ml
Storage	Aliquot 하여 -20°C 에 보관(12개월 유효). 냉동/해동 반복을 피하십시오.
Shipping	Ice bags
버퍼	글세롤 50%, 보오덴탈 0.5%, 산기방제 N 0.02%를 함유한 PBS 용액
정제	천상정제

적용

희석 비율	WB 1:500-1:2000, IHC 1:100-1:300, ICC/IF 1:200-1:1000, ELISA 1:10000-1:20000
분자량	131kDa

항원 정보

유전자명	HDAC6
다른 이름	HDAC6; KIAA0901; JM21; Histone deacetylase 6; HD6
유전자 ID	10013.0
SwissProt ID	Q9UBN7
면역원	이 항체는 인간 HDAC6 에 유한 항원 펩타이드를 사용하여 생성되었습니다. 에피소프 번호: 7-56

배경

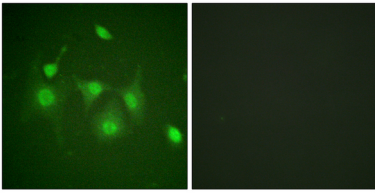
핵산은 전사 조절 세포 주기 진행 및 분화 과정에서 중요한 역할을 합니다. 히톤 아세틸라제는 염색체를 변형하고 전사 인자 DNA 접합에 영향을 미칩니다. 이 유전자의 해독은 단백질 히톤 아세틸라제 유전자 α 계열에 의해 촉진됩니다. 단백질은 주로 핵에서 발견되는 것으로 보아 두 가지 주요 세포 내 부위를 포함합니다. 단백질 히톤 아세틸라제 활성을 억제하는 것 자체가 RefSeq 제 2008년 7월, 축적성 핵산 N(6)-아세틸산 잔기를 분해하여 아세틸 히톤을 생성한다. 기능 코어 히톤 H2A, H2B, H3 및 H4)의 N-말 부분에 있는 아세틸 히톤을 포함합니다. 히톤 아세틸

후유전적 변이 표지자 (과민성 조절) 세포 주기 진행 및 생장 억제에 중요한 역할을 한다. 하톤탈아틸화하는 데 중요한 단백질 복합체를 구성하는 구성요소이다. 유전적 변이 표지자로서 대장암의 발생과 유전자 발현에 중요한 역할을 한다. PTM: 아세틸화된다. PTM: 유비틸화된다. 그러나 중유비틸화는 분포에 차이를 보인다. 유성 하톤탈아틸화 기질 2 형에 의해 결합한다. 유성 1 개 UBP 형에 결합한다. 세포내에서 주로 세포질에 존재하며 핵과 관련되어 있다. 소위 CBFA2T3, HDAC11 및 SIRT2와 상호작용한다. F-액틴과 상호작용한다. BBP10 과상호작용한다.

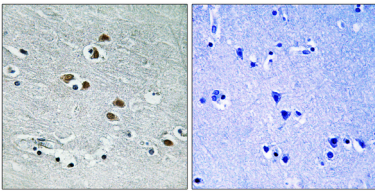
연구 분야

단백질 아틸화

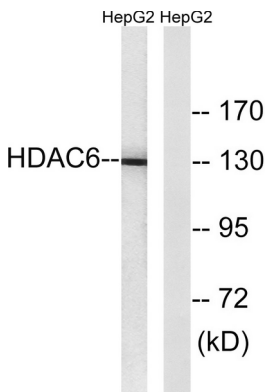
이미지 데이터



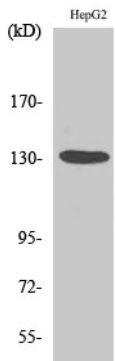
HDAC6 항체를 이용한 HepG2 세포의 면역형광 분석. 오른쪽 그림은 합성 펩타이드로 차단한 결과이다.



파라핀에 포된 인공 뇌 조직에 대한 면역조직화학 분석. HDAC6 항체 사용. 오른쪽 그림은 합성 펩타이드로 차단한 결과이다.



HepG2 세포 용출물을 HDAC6 항체를 사용하여 단백질 분해했다. 오른쪽 그림은 합성 펩타이드로 차단했다.



HDAC6 단백질 항체를 1:1000으로 희석하여 인공 뇌 조직에 대한 면역조직화학을 수행했다.