

제품명: HCF1 토끼 다클론 항체

카탈로그 번호: APRab11926

연구용 전용

요약

설명	토끼 다클론 항체
숙주	토끼
적용	WB, IHC, ICC/IF, ELISA
반응성	인간
결합	비결합
변형	수정치 없음
아이소타입	IgG
클론성	다클론
형태	액체
농도	1mg/ml
Storage	Aliquot 하여 -20°C 에 보관(12 개월 유효). 냉동/해동 반복을 피하십시오.
Shipping	Ice bags
버퍼	글리세롤 50%, 보오덴탈 0.5%, 산기방제 N 0.02% 를 함유한 PBS 용액
정제	천상정제

적용

희석 비율	WB 1:500-1:2000, IHC 1:100-1:300, ICC/IF 1:50-1:200, ELISA 1:10000-1:20000
분자량	208kDa

항원 정보

유전자명	HCFC1
다른 이름	HCFC1; HCF1; HFC1; Host cell factor 1; HCF; HCF-1; C1 factor; CFF; VCAF; VP16 accessory protein
유전자 ID	3054.0
SwissProt ID	P51610
면역원	이 항체는 인간 HCFC1 에 유한한 항원 부분을 사용하여 생성되었습니다. 미신 번호 131-180

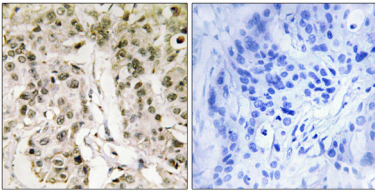
배경

이 유전자는 숙세포 유전자에 속하며 5 개월의 배아 발달 과정에서 유전자 발현이 시작되는 6 개월 HCF 단백질은 구조 단백질입니다. 이 핵 단백질은 6 개월 배아 발달 과정에서 단백질 합성에 의해 생성되며 N-말단 시아린산 HCF-말단을 생성합니다. 중형의 단백질은 유전자 발현 N-말단 시아린산 HCF-말단을 포함합니다. 이 단백질은 핵 단백질이며 연구용 배양주

가 조절 및 전사 조절에 관여한다. 새로운 단백질 중을 암호화하는 대체 스플라이싱 변체 보고되었지만 변체 안이 특이적인 것은 아니다. [RefSeq] 제공 2008년 7월, 포인인 HCF 변체 열은 매우 특이적인 변체 질분해질 산물이다. 포인인 칼 변체 열은 6 개의 칼를 가진 칼 바 단백질 구조로 접혀 이 구조를 바 단백질로 만들어 준다. 이 포인인 HCF1R1 과 상호작용을 매한다. 기능 세포주 조절에 관여한다. 결합 가능 세포의 용해성 염색시 HSV 전사 활성 단백질 VP16 은 HCF1 과 결합한다. HCF1 과 결합은 VP16 을 활성화 시키고 포인인 단백질 POU2F1 과 결합하고 HSV 즉 초기 유전자 전사를 활성화한다. 중립 DNA 복제를 향상한다. 또한 ZBTB17 및 GABP2 에 의한 전사 활성을 억제하고 p15 (INK4b) 단백질에 대한 ZBTB17 의 활성을 억제하며 p300 을 또한 기능을 저한다. EGR2 및 GABP2 의 보조 활성 단백질이다. 크로틴 변형 Set1/Ash2 하위 H3-K4 메틸화 (HMT) 및 Sin3 하위 탈아세틸화 (HDAC) 복합체 각각 전사 활성 및 억제에 관여한다. PTM: O-글루코실화 PTM: HCF 변체 열 내 하위 도는 여러 개의 PPCE-THET 뉴클레오타이드 결합에 의해 조절된다. 1 차 N-말 및 C-말 비활성 주 절로 인해 두 변체는 이토만 다르게 측정된다. 유형 5 개의 Kelch 변체 열 포함한다. 세포 내 위치 HCF1R1 은 세포 내 위치를 조절하며 HCF1R1 의 과발현은 세포 내 HCF1 이 축적된 특한다. 소위 주로 110~150 kDa 범위 6 개의 폴리펩타이드 약 800 kDa 폴리펩타이드로 구성된다. N-말 및 C-말 절 산물 대는 매우 결합이 강하게 결합을 생성한다. POU2F1, VP16, CREB3, ZBTB17, EGR2, E2F4, CREBZF, SP1, GABP2, Sin3 HDAC 복합체 (SIN3A, HDAC1, HDAC2, SDS3), Set1/Ash2 HMT 복합체 (SET1, ASH2, WDR5), SAP30, SIN3B, OGT1 및 FHL2 와 상호작용한다. MLL, ASH2L, RBBP5, DPY30, WDR5, MEN1, HCF1 및 HCF2 로 구성된 MLL 복합체 구성요인이다. HCF1R1 및 THAP11 과 상호작용한다. 조직 특성 태아 조직과 성인 조직에서 높은 발현을 보인다. 감한도 조절에 관여한다.

연구 분야

이미지 데이터



표면 세포 내 인 유암 조직에 대한 HCF1 항체를 통한 면역조직화 분석은 조직 특이적인 발현 패턴을 보여준다.