

제품명: HCCS 토끼 다클론 항체

카탈로그 번호: APRab11925

연구용 전용

요약

설명	토끼 다클론 항체
숙주	토끼
적용	WB, IHC, ICC/IF, ELISA
반응성	인간 쥐 원형
결합	비결합
변형	수정치 없음
아이소타입	IgG
클론성	다클론
형태	액체
농도	1mg/ml
Storage	Aliquot 하여 -20°C 에 보관(12 개월 유효). 냉동/해동 반복을 피하십시오.
Shipping	Ice bags
버퍼	글세롤 50%, 보르덴탈 0.5%, 산구방제 N 0.02% 를 함유한 PBS 용액
정제	천상정제

적용

희석 비율	WB 1:500-1:2000, IHC 1:100-1:300, ICC/IF 1:200-1:1000, ELISA 1:10000-1:20000
분자량	31kDa

항원 정보

유전자명	HCCS
다른 이름	HCCS; CCHL; Cytochrome c-type heme lyase; CCHL; Holocytochrome c-type synthase
유전자 ID	3052.0
SwissProt ID	P53701
면역원	이 항체는 인간 히트롬 c 형에 대한 여러 유한 항원 펩타이드를 용해성 단백질로 포함하고 있습니다. [MIM:3181-130]

배경

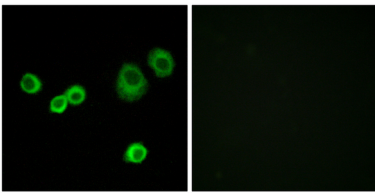
홀시트롬 c 합성(HCCS) (인간 유전자 3052)은 인간 히트롬 c의 유한 항원 펩타이드를 공결합하는 효소입니다. 유전자 결함은 안구 증후군 7형(MCOPS7)의 원인입니다. 이 유전자는 망막 단백질 유전자에 속하며 전 세계적으로 분포되어 있습니다. [RefSeq 저널 2010년 1월, 축적형 홀시트롬 c = 아노시트롬 c + 헵 질병 HCCS 결함은 안구 증후군 7형(MCOPS7)의 원인입니다. [MIM:309801], 선형과 결함을 통한 안구 증(MLS) 또는 MIDAS 증후군으로 알려져 있습니다. 안구 증후군의 크기 작은 경우 더 작은 조직에 영향을 미칩니다. (anophthalmia)에 의해 유발

상적으로 잘 알려진 항체입니다. 많은 경우, 소량만으로도 비아민을 포함하는 증균과 관련하여 발현합니다. MCOPS7 은 단클론적 양성 소량 항체의 경우, 항체 길쭉 남한이 경우 자내내를 통하여 잘 침투합니다. 피부결은 알코올에 의해 무색 피부 부위로 구성되어 있으며, 나기 및 비차유아과소 침투를 형성합니다. 이러한에서 나타는 추적인 경우, 노랑형증, 광기증, 맥맥이상, 영아결핵, 선성상갈, 청색제 및 항미생물 이상 다. 가능 시, 특이 의이 단클론 항체를 공급할로 포함합니다. 유점 시, 특이 형행분소개에 포함합니다. 유점 2 개 HRM (항절도) 반복을 포함합니다.

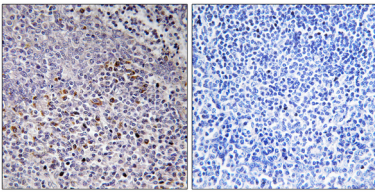
연구 분야

표본 및 연구수단

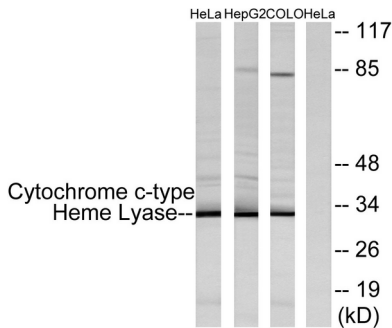
이미지 데이터



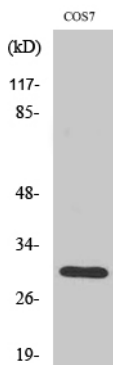
시, 특이 항체를 이용하여 MCF7 세포의 면역형광 분석. 오른쪽 그림은 항체를 이용하여 처리한 결과이다.



표본에 표본인간 표본 조직에 대한 면역조직화학 분석 시, 특이 항체를 이용하여 처리한 결과이다. 오른쪽 그림은 항체를 이용하여 처리한 결과이다.



HeLa, HepG2 및 COLO 세포를 시, 특이 항체를 이용하여 면역형광 분석을 수행했습니다. 오른쪽 그림은 항체를 이용하여 처리한 결과입니다.



HCCS 다량항체 1:2000 이하에서 양성에 대해 면역형광 분석을 수행했다.