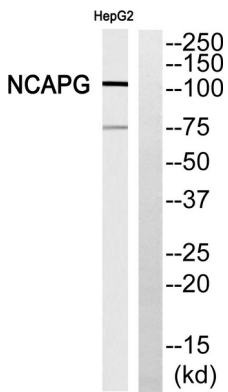


번역체에 포함된다

콘센 복합체는 제 1형과 제 2형의 DNA 에 결합하는 것으로 추정된다. 제 1형은 유성체 및 암세포에서 발견된다. PTM: CDC2 에 의해 인산화된다. CDC2 및 NCAPH 소단위체와 마찬가지로 CDC2 의 인산화는 콘센 복합체를 활성화하고 염색체 응축에 필수적이다. (사멸주의 표암사멸유역 (유성체 CND3(콘센 소단위체 B) 계열) 속 (유성 10 개 HEAT 반복)을 포함 (사멸내의 각 세포에서 콘센 복합체는 세포 분열을 조절하며 일부 염색체와 관련이 있다. 그러나 각 세포에서 복합체는 염색체 조절과 관련이 있다. 유성체 및 암세포에서 콘센 복합체는 염색체 조절과 관련이 있다. 전이 복합체 조절 소단위체 (CDC2 에 의해 인산화)는 콘센 복합체와 결합하고 염색체 응축된다. 염색체 분리를 막기 위해 관련된다. 구성요소 SMC2 및 SMC4 중 일부는 복합체 조절에 관여하는 것으로 추정되는 세 가지 SMC 소단위체 (NCAPH/BRRN1, NCAPD2/CAPD2 및 NCAPG)를 포함하는 콘센 복합체 구성요인이다. 조직 특성 표현이 높은 발현을 보인다.

연구 분야

이미지 데이터



NCAPG 항에 대한 웨스턴 블롯 분석. 오른쪽은 NCAPG 펩타이드로 처리되었습니다.