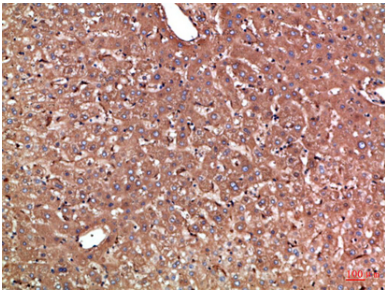


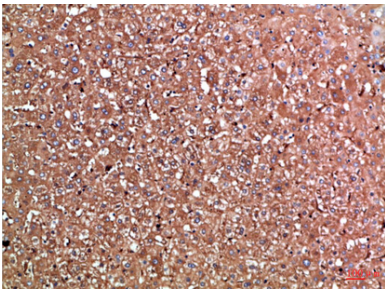
신복재 유전자 증합과 주위 세포의 이차 감염을 가진만 모든 골조직을 잃어 호환이 없다. 가능 합을 받은 우형에 골조직을 결합하여 신을 통해 철분 손실을 방지하여 골조직의 영양을 공급하는 등 새에 뼈를 분해하여 흡수할 수 있도록 한다. 온인정형 합을 받은 우형 온인정형 상부 근골격계 및 항내피세포 다형 인접에는 83 개 유전자를 가진 파1 과 142 개 유전자를 가진 파2 의 두 가지 주요 유전자 쌍이 있다. 이 유전자 쌍은 HP*1F/HP*1S 및 HP*2FS 의 세 가지 주요 표현형을 결정한다. HP*1 의 두 가지 주요 유전자는 HP*1F(비우)와 HP*1S(노우)라고 불린다. 유점 : 펄파제 S1 계열에 속한다. 유점 펄파제 S1 도판1 계열 포함이다. 유점 Sushi(CCP/SCR) 도판1 계열 포함이다. 소위 알사슬 2 개 외부 사슬 2 계열 구성 사항이다. 조직 특성 간에 변화가 있을 수 있다. 조직 특성 상에서 HPR mRNA 의 양은 결합한 면역로 발현되는 HP1F 유전자에 비해 100 배 미만이다. 타아간에는 HPR mRNA 가 검출되지 않는다. 간인 G2 및 변형 molt-4 세포에 발현된다.

연구 분야

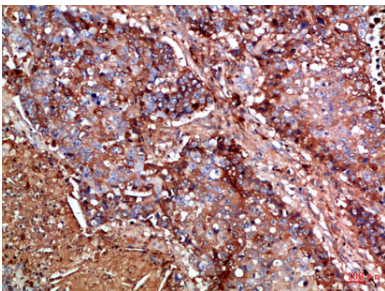
이미지 데이터



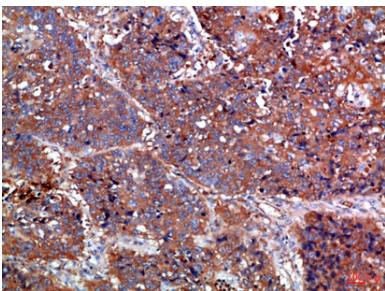
파면 에 포된 인간 조직의 면역조직화학 분석. 항체는 1:100 으로 희석했다.



파면 에 포된 인간 조직의 면역조직화학 분석. 항체는 1:100 으로 희석했다.



파면 에 포된 인간 뼈 조직의 면역조직화학 분석. 항체는 1:100 으로 희석했다.



파면 에 포된 인간 뼈 조직의 면역조직화학 분석. 항체는 1:100 으로 희석했다.

