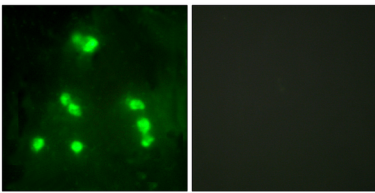


오복염 질병 HR 결합 단백질 ALUNC) [MIM:203655]의 원인은 ALUNC 는 망에 발아는 것이 특징인 만성 체형성 유전 질환이다. 질병 HR 결합 구성 방울 또한 무중 (APL) [MIM:209500]의 원인은 만성 무중이다. APL 은 신체의 대부분에 유방 병이 나타나면 기이 인히 싹는 것을 특징으로 하는 만성 체형성 유전 질환이다. 가능 발상 한 단를 조화 는 전이 전이 수 있을 수 있다. 유성 1 개 mjc 단백을 포함한다. 조직 특성 이질 1 과 2 는 장애 가장 강하게 발한다. 뇌와 장에서는 약하게 발하며, 간장, 방충, 위 침샘, 맹장, 기관은 망으로 발한다. 이질 1 은 항상 강하게 발한다. 이질 1 은 신장과 환아는 낮은 수준으로 발한다. 이질 2 는 폐에서 높은 수준으로 발한다.

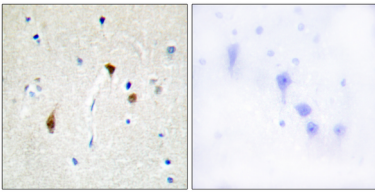
연구 분야

-

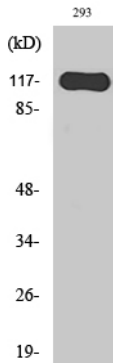
이미지 데이터



HAIR 항체를 용인 A549 세포의 면역형광 분석으로 조직 특이 발현을 확인하였다.



폐 조직에 표지된 인노 조직에 대한 HAIR 항체를 용인 면역조직화학 분석으로 조직 특이 발현을 확인하였다.



Hairless 단백질 항체 1:1000 희석하여 인노 세포를 대상으로 웨스턴 블롯 분석을 수행하였다.