

**제품명: Gα t1** 토끼 다클론 항체

**카탈로그 번호: APRab11866**

연구용 전용

## 요약

설명	토끼 다클론 항체
숙주	토끼
적용	WB, ELISA
반응성	인간 쥐 생체
결합	비결합
변형	수정치 없음
아이소타입	IgG
클론성	다클론
형태	액체
농도	1mg/ml
Storage	Aliquot 하여 -20°C 에 보관(12 개월 유효). 냉동/해동 반복을 피하십시오.
Shipping	Ice bags
버퍼	글세롤 50%, 보오덴탈 0.5%, 산구방제 N 0.02%를 함유한 PBS 용액
정제	천상정제

## 적용

희석 비율	WB 1:500-1:2000, ELISA 1:20000-1:40000
분자량	36kDa

## 항원 정보

유전자명	GNAT1
다른 이름	GNAT1; GNATR; Guanine nucleotide-binding protein G(t) subunit alpha-1; Transducin alpha-1 chain
유전자 ID	2779.0
SwissProt ID	P11488
면역원	이 항원은 인간 GNAT1 에서 유한 항원 펩타이드를 사용하여 생성되었습니다. 아민산 범위 71-120

## 배경

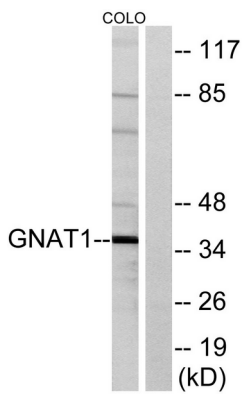
트랜스듀신은 시각 수용체로써 cGMP-포스포디에스테라아제를 촉매하는 3 개의 아민산 구조를 가진 뉴클로티드 결합 단백질 단백질이다. 막에서 아민산에 존재하는 트랜스듀신 알파는 각각 다른 유전자에 의해 코딩된다. 이 유전자는 막에서 알파-1을 코딩한다. 이 유전자는 다른 세포에 의해 발현되며 쥐와 사람에게서 신장 조직에 관여하는 것으로 알려져 있다. 이 유전자 돌연변이는 생체유전학 및 임상 진단을 위한다.

. 동일한 단백질을 코딩하는 여러 대체 스플라이싱 변체가 확인되었습니다 [RefSeq 제공 2009년 2월, 질병 GNAT1 유전자 결손은 상체 위성 유성 선천성 장성 장애 3형 (CSNBAD3) [MIM:610444]의 원인이며, 누계형 선천성 장성 장애 중 하나로 알려져 있습니다. 선천성 장성 장애는 안저에서 특징적인 바늘형 망막 절편이나 기능 구아닌 뉴로프도스 결합 단백질 G 단백질은 안저 망막 산호 전사됨에 따라 절편 또는 변형이 있을 수 있다. 특이적인 시각 자극이 중추에서 변형 중하류 루프와 cGMP-포도안저 단백질 사이의 연결을 수반한다. 원인 장애 Retina International 의 과학 뉴스 센터 . 유성 G-알파 결합 G(i/o/t/z) 에 의해 결합한다. 소위 G 단백질은 알파 베타 감마 세 가지 단위로 구성된다. 알파 세 가지 뉴로프로도스 결합 부위가 있습니다. 조직 특성 강상표

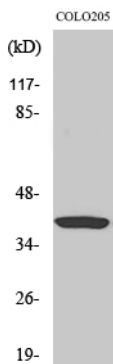
## 연구 분야

-

## 이미지 데이터



GNAT1 항을 사용하여 COLO 세포 용출물을 위한 단백질 분석입니다. 오른쪽에 혼합 단백질로 처리했습니다.



다양한 세포에 대한 단백질 분석 (Gα t1 단백질 항 1:2000으로 처리)